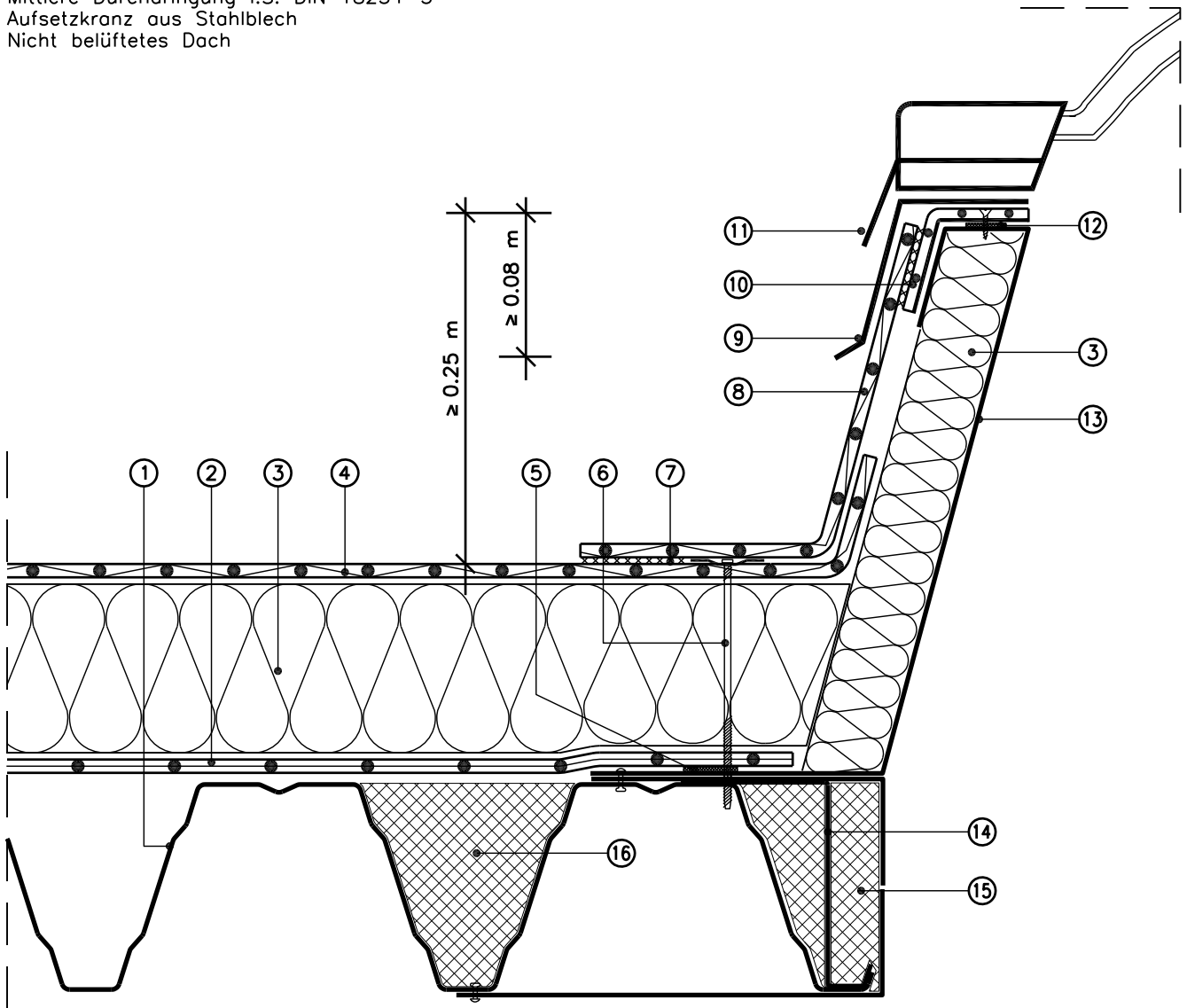


Planungsunterlagen Rhenofol CV

Lichtkuppelanschluss
Mittlere Durchdringung i.S. DIN 18234-3
Aufsetzkranz aus Stahlblech
Nicht belüftetes Dach



Maßstab 1 : 5 (Die für die Abdichtung relevanten Schichten sind überhöht dargestellt)

- | | |
|---|---|
| ① Stahltrapezprofile korrosionsgeschützt | ⑨ Abdeckblech/Profil
2.3 DIN 18234-4 |
| ② FDT Dampfsperre PE 0,25 mm,
DIN 18234-2 | ⑩ Rhenofol-Anschlussblech |
| ③ Dämmschicht aus Mineralwolle (MW) nach
DIN 18234-2 | ⑪ Einfassrahmen |
| ④ Dachbahn Rhenofol CV | ⑫ Kompriband |
| ⑤ FDT Nahtband für Dampfsperre
DIN 18234-2 | ⑬ Aufsetzkranz mit Innenwandung
aus Stahlblech |
| ⑥ Befestigungselement | ⑭ Wechsel |
| ⑦ Nahtverschweißung | ⑮ Abschottung oder Formstück aus
nicht brennbaren Baustoffen
nach 4.1 DIN 18234-3 |
| ⑧ Rhenofol CV-Anschlussstreifen | ⑯ Abschottung des nächsten Profilhohlraumes
alternativ zu Pos. 15 |