

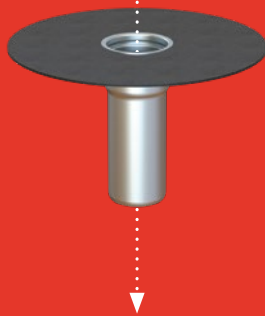
Flachdach-Durchführungen Baukastensystem

Einbaubeispiel: PVC/EVA – Dachabdichtung – Anschluss Dampfsperre

Baukasten-
system kom-
binierbar mit
allen Kabel-
und Energie-
durchführungen
(ab Seite 32).



PVC Kabeldurchführung WD
(siehe Seite 32)



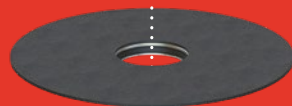
ALIT Grundkörper Bitumen
(siehe Seite 6)



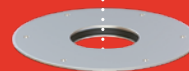
PVC Grundkörper
(siehe Seite 5)



PVC Grundkörper mit
waagerechtem Ablauf
(siehe Seite 4)



ALIT Grundelement Bitumen
(siehe Seite 8)



ALIT Grundelement
(siehe Seite 7)

Flachdach-Durchführungen

b/s/t PVC Kabeldurchführung WD

Aufstockelement

Spezifikation ← **Material**
PVC-U, schlagzäh, UV-stabilisiert

Gesamtrohrlänge
max. 1000 mm

Sonderanfertigung*
Grundplatte max. 25° geneigt
für DN 50 – 150

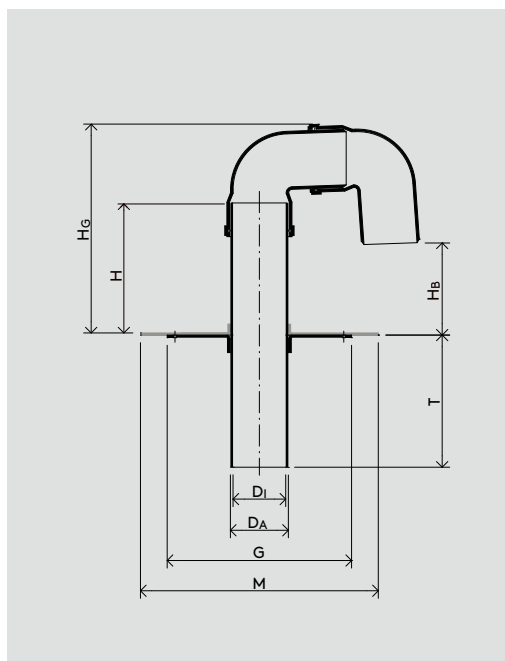
Hinweis
Ausführung mit zwei 87° PVC Rohrbögen

Anschlussmanschette
PVC, EVA (siehe Seite 158)

INFO

← **Anschluss-
manschette**
bitte separat
dazubestellen

← **Sonderformen**
auf Anfrage*



← **WG 1117**

Nennweite	Artikel-Nr.	DAØ [mm]	DiØ [mm]	G [mm]	M [mm]	H [mm]	H _G [mm]	H _B [mm]	T [mm]
DN 50	142-WD050	50	46,4	150	300	250	315	215	250
DN 70	142-WD070	75	71,4	200	350	250	340	205	250
DN 100	142-WD100	110	105,4	230	500	250	385	200	250
DN 125	142-WD125	125	120,0	230	500	250	405	200	250
DN 150	142-WD150	160	153,6	280	500	300	495	240	250
DN 200*	142-WD200	200	192,0	400	580	300	540	220	250

* Sonderanfertigungen sind vom Umtausch ausgeschlossen.

Stand: 03.22 Die b/s/t GmbH Koch Kunststofftechnologie behält sich das Recht auf technische Änderungen vor.

Flachdach-Durchführungen

b/s/t PP Kabeldurchführung WD

Aufstockelement

Spezifikation ← **Material**
PP, schlagzäh, UV-stabilisiert

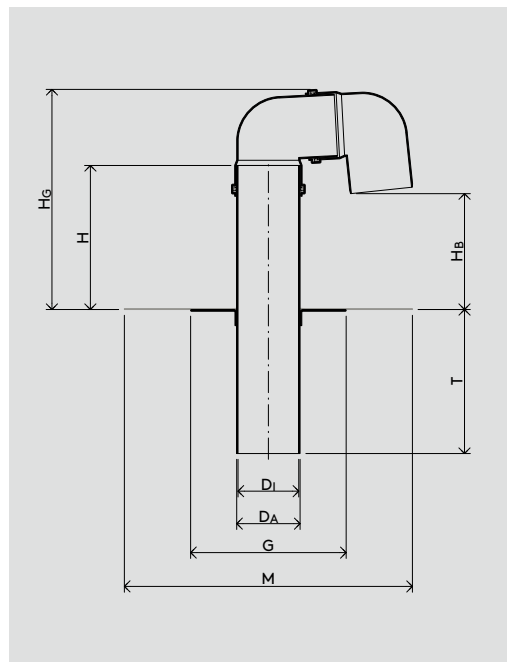
Gesamtrohrlänge
max. 1000 mm

Hinweis
Ausführung mit zwei 87° PVC Rohrbögen, schlagzäh, UV-stabilisiert

Anschlussmanschette
PP (siehe Seite 159)

INFO Anschluss-
manschette
bitte separat
dazubestellen

Sonderformen ←
auf Anfrage*



WG 2117 ←

Nennweite	Artikel-Nr.	DAØ [mm]	DIØ [mm]	G [mm]	M [mm]	H [mm]	Hg [mm]	Hb [mm]	T [mm]
DN 50	PP142-WD050	50	44,2	200	350	250	315	215	250
DN 70	PP142-WD070	75	69,2	200	350	250	340	205	250
DN 100	PP142-WD100	110	104,6	270	500	250	385	200	250
DN 125	PP142-WD125	125	118,8	270	500	250	405	200	250
DN 150	PP142-WD150	160	152,0	270	500	300	495	240	250
DN 200*	PP142-WD200	200	187,6	400	580	300	540	220	250

* Sonderanfertigungen sind vom Umtausch ausgeschlossen.

Stand: 03.22 Die b/s/t GmbH Koch Kunststofftechnologie behält sich das Recht auf technische Änderungen vor.

Flachdach-Durchführungen

b/s/t PE Kabeldurchführung WD

Aufstockelement

Spezifikation ← **Material**
PE, schlagzäh, UV-stabilisiert

Gesamtrohrlänge
max. 1000 mm

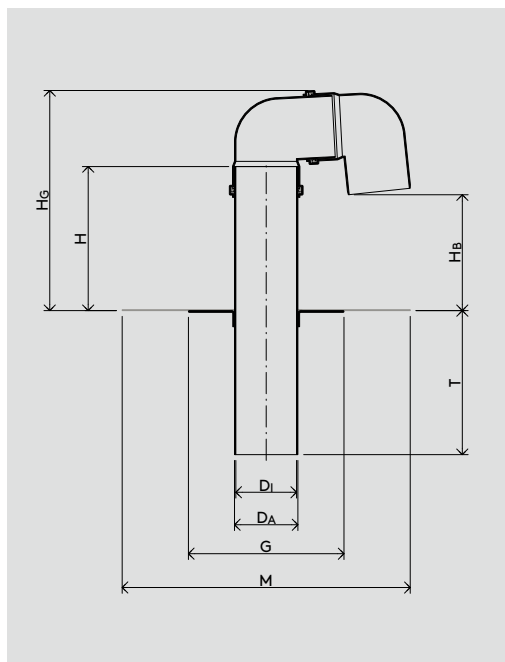
Hinweis
Ausführung mit zwei 87° PVC Rohrbögen, schlagzäh, UV-stabilisiert

Anschlussmanschette
PE (siehe Seite 159)

INFO

Anschluss-
manschette
bitte separat
dazubestellen

Sonderformen
auf Anfrage*



WG 2117 ←

Nennweite	Artikel-Nr.	DAØ [mm]	DiØ [mm]	G [mm]	M [mm]	H [mm]	H _G [mm]	H _B [mm]	T [mm]
DN 50	PE142-WD050	50	44,0	200	350	250	315	215	250
DN 70	PE142-WD070	75	71,2	200	350	250	340	205	250
DN 100	PE142-WD100	110	104,6	270	500	250	385	200	250
DN 125	PE142-WD125	125	118,8	270	500	250	405	200	250
DN 150	PE142-WD150	160	152,0	270	500	300	495	240	250
DN 200*	PE142-WD200	200	187,6	400	580	300	540	220	250

* Sonderanfertigungen sind vom Umtausch ausgeschlossen.

Stand: 03.22 Die b/s/t GmbH Koch Kunststofftechnologie behält sich das Recht auf technische Änderungen vor.

Flachdach-Durchführungen

b/s/t ALIT Kabeldurchführung WD

Aufstockelement

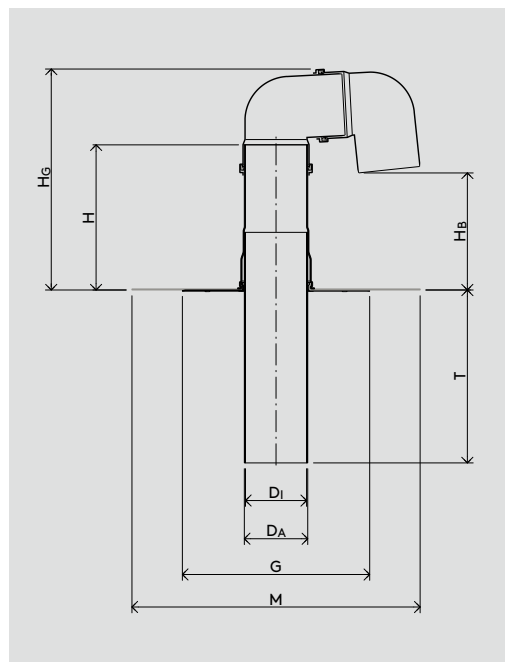
Spezifikation ← Material
Aluminium

Hinweis
Ausführung mit zwei 87° PVC Rohrbögen, schlagzäh, UV-stabilisiert

Anschlussmanschette
Polyolefin, EPDM, ECB, PIB, PVC u. a.
(siehe Seite 158 – 159)

INFO Anschluss-
manschette
bitte separat
dazubestellen

Sonderformen ←
auf Anfrage*



WG 1215 ←

Nennweite	Artikel-Nr.	DAØ [mm]	DiØ [mm]	GØ [mm]	M [mm]	H [mm]	Hg [mm]	Hb [mm]	T [mm]
DN 70	A142-WD070	75	71	325	500	250	340	205	300
DN 100	A142-WD100	110	106	325	500	250	385	200	300
DN 125	A142-WD125	125	121	325	500	250	405	200	300
DN 150	A142-WD150	160	156	325	500	300	495	240	300

* Sonderanfertigungen sind vom Umtausch ausgeschlossen.

Stand: 03.22 Die b/s/t GmbH Koch Kunststofftechnologie behält sich das Recht auf technische Änderungen vor.

Flachdach-Durchführungen

b/s/t ALIT Kabeldurchführung WD Bitumen

Aufstockelement

Spezifikation ←

Material

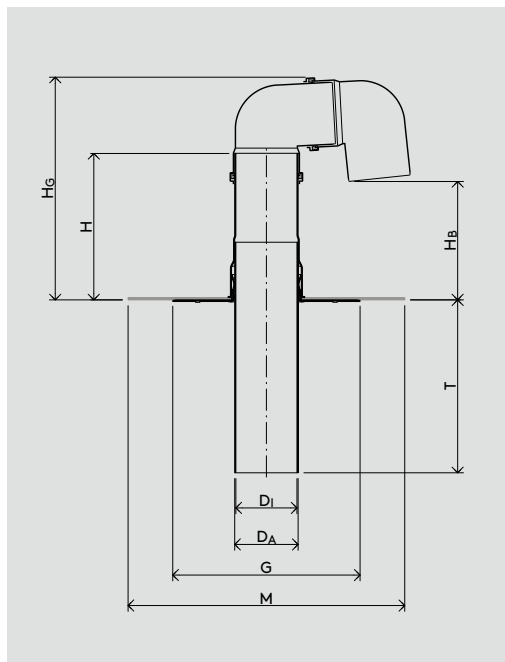
Aluminium

Hinweis

Ausführung mit zwei 87° PVC Rohrbögen,
schlagzäh, UV-stabilisiert

Anschlussmanschette

SBS Bitumenschweißbahn



WG 1215 ←

Nennweite	Artikel-Nr.	$D_A \varnothing$ [mm]	$D_1 \varnothing$ [mm]	$G \varnothing$ [mm]	$M \varnothing$ [mm]	H [mm]	H_G [mm]	H_B [mm]	T [mm]
DN 70	A142-BWD070	75	71	325	480	250	340	205	300
DN 100	A142-BWD100	110	106	325	480	250	385	200	300
DN 125	A142-BWD125	125	121	325	480	250	405	200	300
DN 150	A142-BWD150	160	156	325	480	300	495	240	300

Flachdach-Durchführungen

b/s/t PVC Energiedurchführung WD

Aufstockelement

Spezifikation ← **Material**
PVC-U, schlagzäh, UV-stabilisiert

Gesamtrohrlänge
max. 1000 mm

Sonderanfertigung*
Grundplatte max. 25° geneigt
für DN 50 – 150

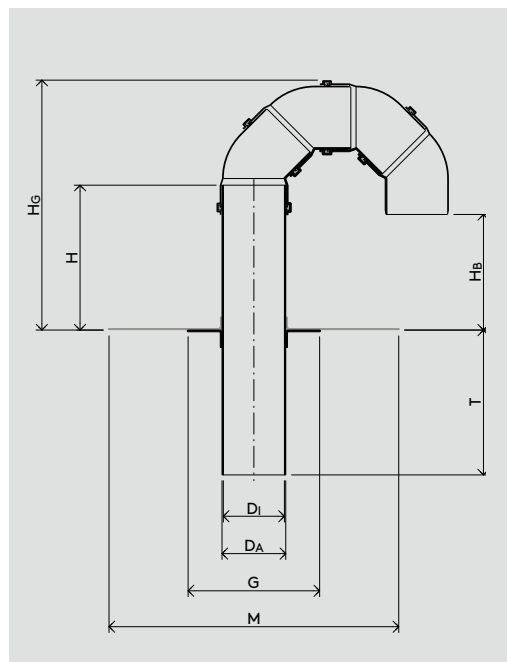
Hinweis
Ausführung mit vier 45° PVC Rohrbögen

Anschlussmanschette
PVC, EVA (siehe Seite 158)

INFO

Anschluss- ←
manschette ←
bitte separat
dazubestellen

Sonderformen ←
auf Anfrage*



WG 1117 ←

Nennweite	Artikel-Nr.	$D_A \varnothing$ [mm]	$D_I \varnothing$ [mm]	G [mm]	M [mm]	H [mm]	H_G [mm]	H_B [mm]	T [mm]
DN 100	143-WD100	110	105,4	230	500	250	420	190	250
DN 125	143-WD125	125	120,0	230	500	250	450	190	250
DN 150	143-WD150	160	153,6	280	500	300	550	230	250

* Sonderanfertigungen sind vom Umtausch ausgeschlossen.

Stand: 03.22 Die b/s/t GmbH Koch Kunststofftechnologie behält sich das Recht auf technische Änderungen vor.

Flachdach-Durchführungen

b/s/t PP Energiedurchführung WD

Aufstockelement

Spezifikation ← **Material**
PP, schlagzäh, UV-stabilisiert

Gesamtrohrlänge
max. 1000 mm

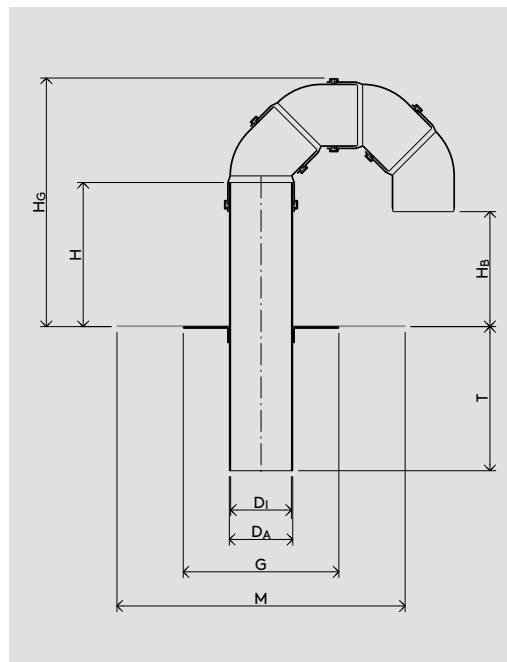
Hinweis
Ausführung mit vier 45° PVC Rohrbögen, schlagzäh, UV-stabilisiert

Anschlussmanschette
PP (siehe Seite 159)

INFO

Anschluss-
manschette ←
bitte separat
dazubestellen

Sonderformen ←
auf Anfrage*



WG 2117 ←	Nennweite	Artikel-Nr.	DAØ [mm]	DiØ [mm]	G [mm]	M [mm]	H [mm]	HG [mm]	Hb [mm]	T [mm]
	DN 100	PP143-WD100	110	104,6	270	500	250	420	190	250
	DN 125	PP143-WD125	125	118,8	270	500	250	450	190	250
	DN 150	PP143-WD150	160	152,0	270	500	300	550	230	250

* Sonderanfertigungen sind vom Umtausch ausgeschlossen.

Stand: 03.22 Die b/s/t GmbH Koch Kunststofftechnologie behält sich das Recht auf technische Änderungen vor.

Flachdach-Durchführungen

b/s/t PE Energiedurchführung WD

Aufstockelement

Spezifikation ← **Material**
PE, schlagzäh, UV-stabilisiert

Gesamtrohrlänge
max. 1000 mm

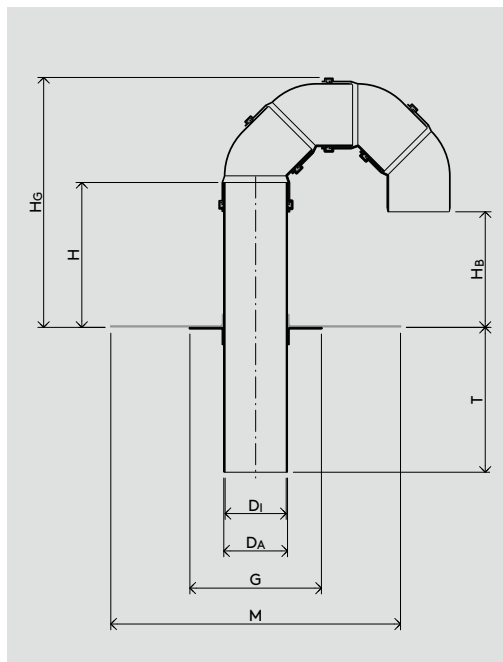
Hinweis
Ausführung mit vier 45° PVC Rohrbögen, schlagzäh, UV-stabilisiert

Anschlussmanschette
PE (siehe Seite 159)

INFO

Anschluss- ←
manschette ←
bitte separat
dazubestellen

Sonderformen ←
auf Anfrage*



WG 2117 ←

Nennweite	Artikel-Nr.	$D_A \varnothing$ [mm]	$D_I \varnothing$ [mm]	G [mm]	M [mm]	H [mm]	H_G [mm]	H_B [mm]	T [mm]
DN 100	PE143-WD100	110	104,6	270	500	250	420	190	250
DN 125	PE143-WD125	125	118,8	270	500	250	450	190	250
DN 150	PE143-WD150	160	152,0	270	500	300	550	230	250

* Sonderanfertigungen sind vom Umtausch ausgeschlossen.

Stand: 03.22 Die b/s/t GmbH Koch Kunststofftechnologie behält sich das Recht auf technische Änderungen vor.

Flachdach-Durchführungen

b/s/t ALIT Energiedurchführung WD

Aufstockelement

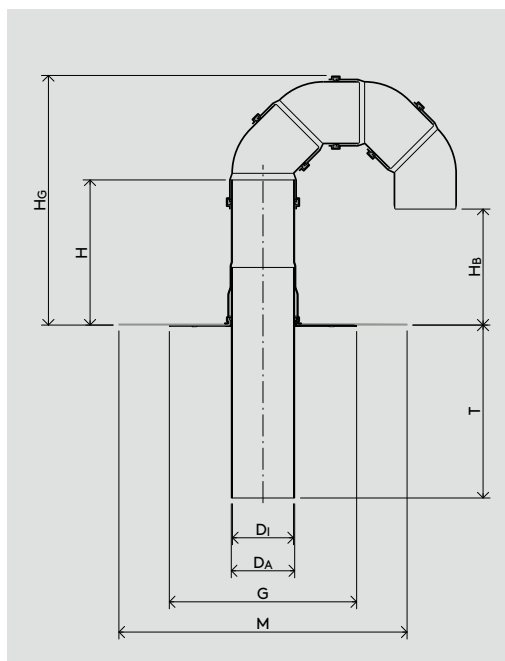
Spezifikation ← Material
Aluminium

Hinweis
Ausführung mit vier 45° PVC Rohrbögen, schlagzäh, UV-stabilisiert

Anschlussmanschette
Polyolefin, EPDM, ECB, PIB, PVC u. a.
(siehe Seite 158 – 159)

INFO Anschluss-
manschette
bitte separat
dazubestellen

Sonderformen ←
auf Anfrage*



WG 1215 ←

Nennweite	Artikel-Nr.	DAØ [mm]	DiØ [mm]	GØ [mm]	M [mm]	H [mm]	H _G [mm]	H _B [mm]	T [mm]
DN 100	A143-WD100	110	106	325	500	250	435	190	300
DN 125	A143-WD125	125	121	325	500	250	450	190	300
DN 150	A143-WD150	160	156	325	500	300	550	230	300

* Sonderanfertigungen sind vom Umtausch ausgeschlossen.

Stand: 03.22 Die b/s/t GmbH Koch Kunststofftechnologie behält sich das Recht auf technische Änderungen vor.

Flachdach-Durchführungen

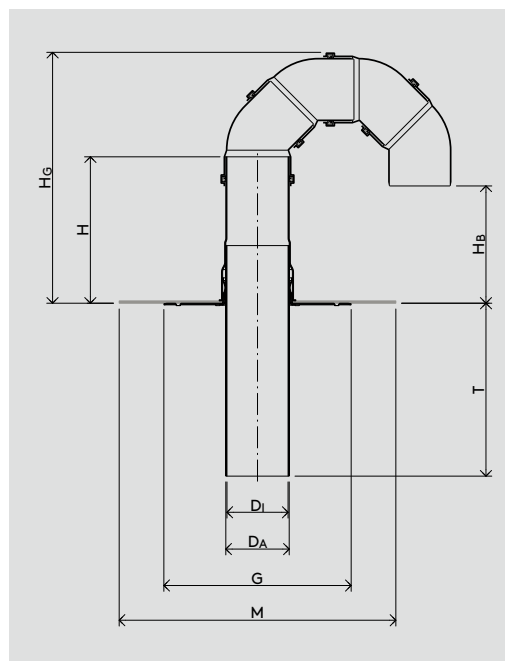
b/s/t ALIT Energiedurchführung WD Bitumen

Aufstockelement

Spezifikation ← Material
Aluminium

Hinweis
Ausführung mit vier 45° PVC Rohrbögen,
schlagzäh, UV-stabilisiert

Anschlussmanschette
SBS Bitumenschweißbahn



WG 1215 ←

Nennweite	Artikel-Nr.	$D_A \emptyset$ [mm]	$D_I \emptyset$ [mm]	$G \emptyset$ [mm]	$M \emptyset$ [mm]	H [mm]	H_G [mm]	H_B [mm]	T [mm]
DN 100	A143-BWD100	110	106	325	480	250	435	190	300
DN 125	A143-BWD125	125	121	325	480	250	450	190	300
DN 150	A143-BWD150	160	156	325	480	300	550	230	300

Flachdach-Durchführungen

b/s/t PVC Kabeldurchführung KD

Spezifikation ← **Material**
PVC-U, schlagzäh, UV-stabilisiert

Sonderanfertigung*
Grundplatte max. 25° geneigt
für DN 50 – 200

Hinweis
Ab DN 50 Ausführung mit zwei
87° PVC Rohrbögen

Anschlussmanschette
PVC, EVA (siehe Seite 158)

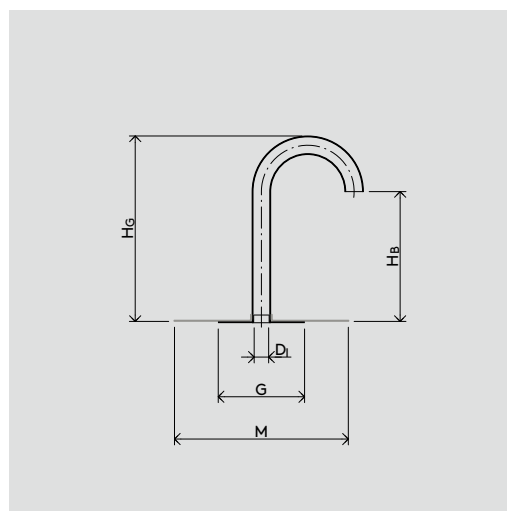
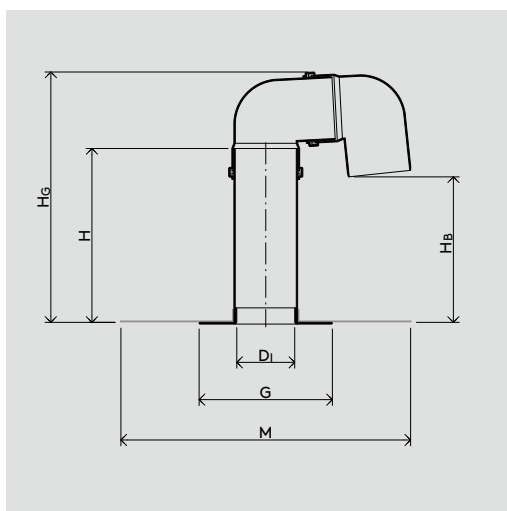
INFO

Anschluss- ←
manschette ←
bitte separat
dazubestellen

Sonderformen ←
auf Anfrage*



bis 25°



WG 1117 ←

Nennweite	Artikel-Nr.	$D_i \varnothing$ [mm]	G [mm]	M [mm]	H [mm]	H_G [mm]	H_B [mm]
Ø 32 mm	142-KD032	24	150	300	220	320	220
DN 50	142-KD050	43	150	300	300	365	265
DN 70	142-KD070	67	180	350	300	390	255
DN 100	142-KD100	100	230	500	300	435	250
DN 125	142-KD125	110	230	500	300	455	240
DN 150	142-KD150	149	260	500	300	495	230
DN 200*	142-KD200	192	400	580	300	540	220

* Sonderanfertigungen sind vom Umtausch ausgeschlossen.

Stand: 03.22 Die b/s/t GmbH Koch Kunststofftechnologie behält sich das Recht auf technische Änderungen vor.

Flachdach-Durchführungen

b/s/t PP Kabeldurchführung KD

Spezifikation ← **Material**
PP, schlagzäh, UV-stabilisiert

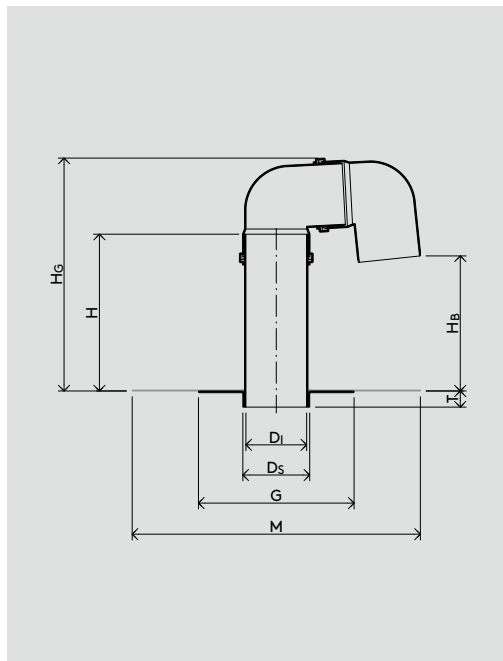
Hinweis
Ausführung mit zwei 87° PVC Rohrbögen, schlagzäh, UV-stabilisiert

Anschlussmanschette
PP (siehe Seite 159)

INFO

Anschluss-
manschette ←
bitte separat
dazubestellen

Sonderformen ←
auf Anfrage*



WG 2117 ←

Nennweite	Artikel-Nr.	D ₁ ∅ [mm]	D _s ∅ [mm]	G [mm]	M [mm]	H [mm]	H _G [mm]	H _B [mm]	T [mm]
DN 50	PP142-KD050	44,2	56	200	350	272	337	237	28
DN 70	PP142-KD070	70,4	81	200	350	272	362	227	28
DN 100	PP142-KD100	104,6	116	270	500	272	407	222	28
DN 125	PP142-KD125	118,8	131	270	500	272	455	240	28
DN 150	PP142-KD150	152,0	166	270	500	272	495	210	28
DN 200*	PP142-KD200	187,6	206	400	580	272	512	192	28

* Sonderanfertigungen sind vom Umtausch ausgeschlossen.

Stand: 03.22 Die b/s/t GmbH Koch Kunststofftechnologie behält sich das Recht auf technische Änderungen vor.

Flachdach-Durchführungen

b/s/t PE Kabeldurchführung KD

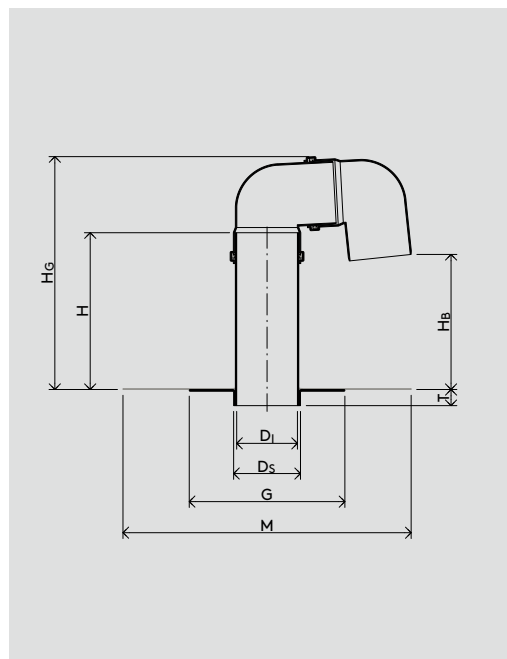
Spezifikation ← Material
PE, schlagzäh, UV-stabilisiert

Hinweis
Ausführung mit zwei 87° PVC Rohrbögen, schlagzäh, UV-stabilisiert

Anschlussmanschette
PE (siehe Seite 159)

INFO Anschluss-
manschette ←
bitte separat
dazubestellen

Sonderformen ←
auf Anfrage*



WG 2117 ←

Nennweite	Artikel-Nr.	D ₁ ∅ [mm]	D _s ∅ [mm]	G [mm]	M [mm]	H [mm]	H _G [mm]	H _B [mm]	T [mm]
DN 50	PE142-KD050	44,0	56	200	350	272	337	237	28
DN 70	PE142-KD070	71,2	81	200	350	272	362	227	28
DN 100	PE142-KD100	104,6	116	270	500	272	407	222	28
DN 125	PE142-KD125	118,8	131	270	500	272	427	220	28
DN 150	PE142-KD150	152,0	166	270	500	272	468	210	28
DN 200*	PE142-KD200	187,6	206	400	580	272	512	192	28

* Sonderanfertigungen sind vom Umtausch ausgeschlossen.
Stand: 03.22 Die b/s/t GmbH Koch Kunststofftechnologie behält sich das Recht auf technische Änderungen vor.

Flachdach-Durchführungen

b/s/t ALIT Kabeldurchführung KD

Spezifikation ← Material
Aluminium

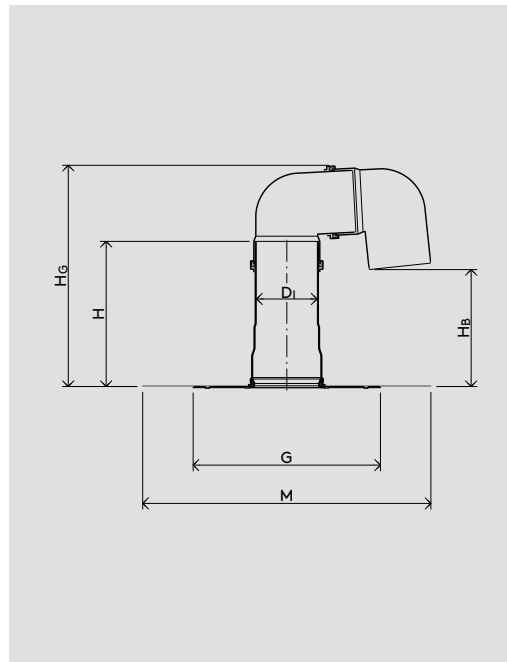
Hinweis
Ausführung mit zwei 87° PVC Rohrbögen,
schlagzäh, UV-stabilisiert

Anschlussmanschette
Polyolefin, EPDM, ECB, PIB, PVC u. a.
(siehe Seite 158 – 159)

INFO

Anschluss- ←
manschette ←
bitte separat
dazubestellen

Sonderformen ←
auf Anfrage*



WG 1215 ←

Nennweite	Artikel-Nr.	$D_1 \varnothing$ [mm]	$G \varnothing$ [mm]	M [mm]	H [mm]	H_G [mm]	H_B [mm]
DN 70	A142-KD070	71	325	500	250	340	205
DN 100	A142-KD100	106	325	500	250	385	200
DN 125	A142-KD125	121	325	500	250	405	200
DN 150	A142-KD150	156	325	500	300	495	240

* Sonderanfertigungen sind vom Umtausch ausgeschlossen.

Stand: 03.22 Die b/s/t GmbH Koch Kunststofftechnologie behält sich das Recht auf technische Änderungen vor.

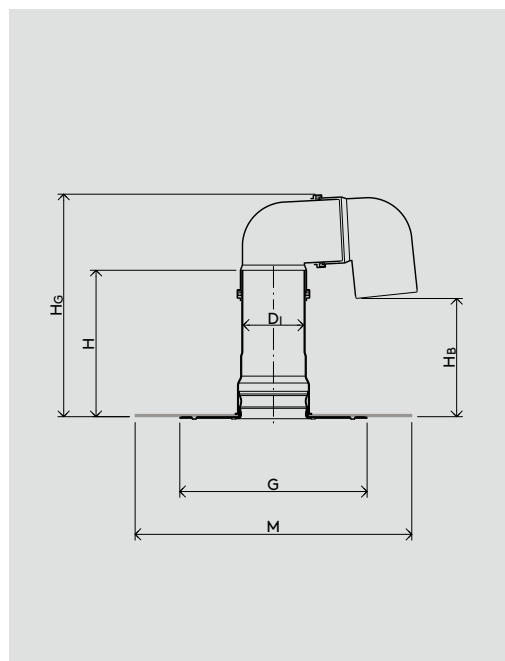
Flachdach-Durchführungen

b/s/t ALIT Kabeldurchführung KD Bitumen

Spezifikation ← Material
Aluminium

Hinweis
Ausführung mit zwei 87° PVC Rohrbögen,
schlagzäh, UV-stabilisiert

Anschlussmanschette
SBS Bitumenschweißbahn



WG 1215 ←

<u>Nennweite</u>	<u>Artikel-Nr.</u>	<u>D₁∅ [mm]</u>	<u>G∅ [mm]</u>	<u>M∅ [mm]</u>	<u>H [mm]</u>	<u>H_G [mm]</u>	<u>H_B [mm]</u>
DN 100	A142-BKD100	106	325	480	250	385	200
DN 125	A142-BKD125	121	325	480	250	405	200
DN 150	A142-BKD150	156	325	480	300	495	240

Flachdach-Durchführungen

b/s/t PVC Energiedurchführung KD

Spezifikation ← **Material**
PVC-U, schlagzäh, UV-stabilisiert

Sonderanfertigung*
Grundplatte max. 25° geneigt
für DN 50 – 150

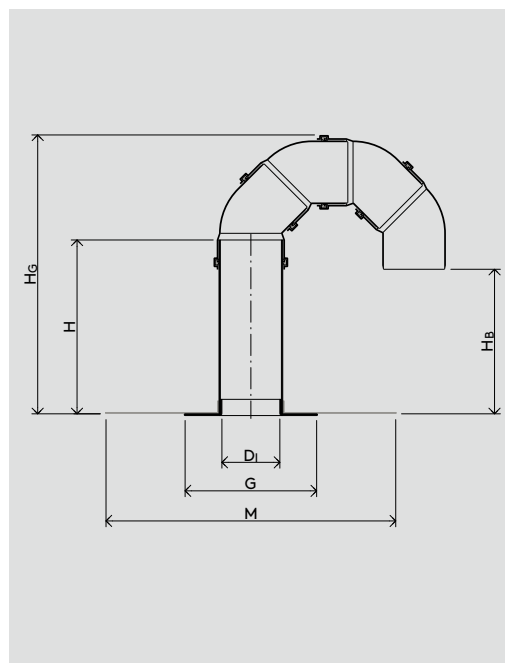
Hinweis
Ausführung mit vier 45° PVC Rohrbögen

Anschlussmanschette
PVC, EVA (siehe Seite 158)

INFO

Anschluss- ←
manschette
bitte separat
dazubestellen

Sonderformen ←
auf Anfrage*



WG 1117 ←	Nennweite	Artikel-Nr.	$D_i \varnothing$ [mm]	G [mm]	M [mm]	H [mm]	H_G [mm]	H_B [mm]
	DN 100	143-KD100	100	230	500	300	470	240
	DN 125	143-KD125	110	230	500	300	500	240
	DN 150	143-KD150	149	260	500	300	550	230

* Sonderanfertigungen sind vom Umtausch ausgeschlossen.

Stand: 03.22 Die b/s/t GmbH Koch Kunststofftechnologie behält sich das Recht auf technische Änderungen vor.

Flachdach-Durchführungen

b/s/t PP Energiedurchführung KD

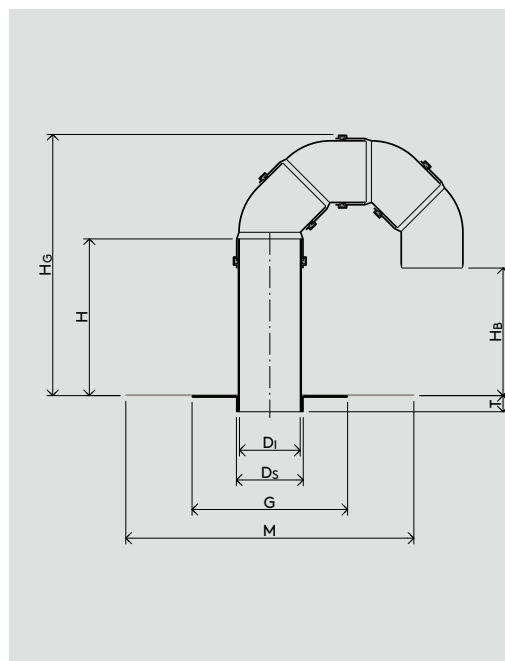
Spezifikation ← Material
PP, schlagzäh, UV-stabilisiert

Hinweis
Ausführung mit vier 45° PVC Rohrbögen, schlagzäh, UV-stabilisiert

Anschlussmanschette
PP (siehe Seite 159)

INFO Anschluss-
manschette
bitte separat
dazubestellen

Sonderformen ←
auf Anfrage*



WG 2117 ←

Nennweite	Artikel-Nr.	$D_1 \varnothing$ [mm]	$D_3 \varnothing$ [mm]	G [mm]	M [mm]	H [mm]	H_G [mm]	H_B [mm]	T [mm]
DN 100	PP143-KD100	104,6	116	270	500	272	442	212	28
DN 125	PP143-KD125	118,8	131	270	500	272	475	212	28
DN 150	PP143-KD150	152,0	166	270	500	272	525	205	28

* Sonderanfertigungen sind vom Umtausch ausgeschlossen.

Stand: 03.22 Die b/s/t GmbH Koch Kunststofftechnologie behält sich das Recht auf technische Änderungen vor.

Flachdach-Durchführungen

b/s/t PE Energiedurchführung KD

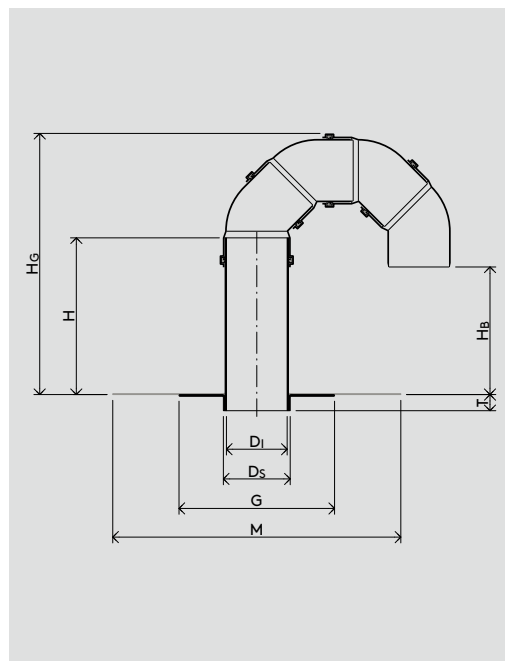
Spezifikation ← **Material**
PE, schlagzäh, UV-stabilisiert

Hinweis
Ausführung mit vier 45° PVC Rohrbögen, schlagzäh, UV-stabilisiert

Anschlussmanschette
PE (siehe Seite 159)

INFO Anschluss-
manschette ←
bitte separat
dazubestellen

Sonderformen ←
auf Anfrage*



WG 2117 ←

Nennweite	Artikel-Nr.	D ₁ Ø [mm]	D _s Ø [mm]	G [mm]	M [mm]	H [mm]	H _G [mm]	H _B [mm]	T [mm]
DN 100	PE143-KD100	104,6	116	270	500	272	442	212	28
DN 125	PE143-KD125	118,8	131	270	500	272	475	212	28
DN 150	PE143-KD150	152,0	166	270	500	272	525	205	28

* Sonderanfertigungen sind vom Umtausch ausgeschlossen.
Stand: 03.22 Die b/s/t GmbH Koch Kunststofftechnologie behält sich das Recht auf technische Änderungen vor.

Flachdach-Durchführungen

b/s/t ALIT Energiedurchführung KD

Spezifikation ← Material
Aluminium

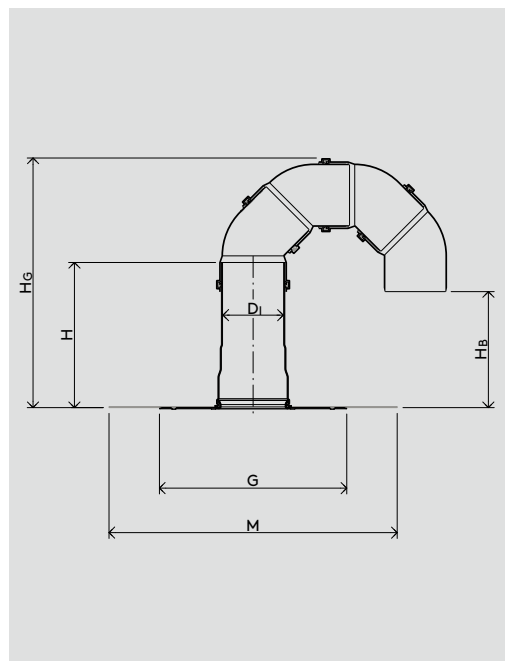
Hinweis
Ausführung mit vier 45° PVC Rohrbögen, schlagzäh, UV-stabilisiert

Anschlussmanschette
Polyolefin, EPDM, ECB, PIB, PVC u. a.
(siehe Seite 158 – 159)

INFO

Anschluss-
manschette
bitte separat
dazubestellen

Sonderformen ←
auf Anfrage*



WG 1215 ←

Nennweite	Artikel-Nr.	D _i Ø [mm]	GØ [mm]	M [mm]	H [mm]	H _G [mm]	H _B [mm]
DN 100	A143-KD100	106	325	500	250	435	190
DN 125	A143-KD125	121	325	500	250	450	190
DN 150	A143-KD150	156	325	500	300	550	230

* Sonderanfertigungen sind vom Umtausch ausgeschlossen.

Stand: 03.22 Die b/s/t GmbH Koch Kunststofftechnologie behält sich das Recht auf technische Änderungen vor.

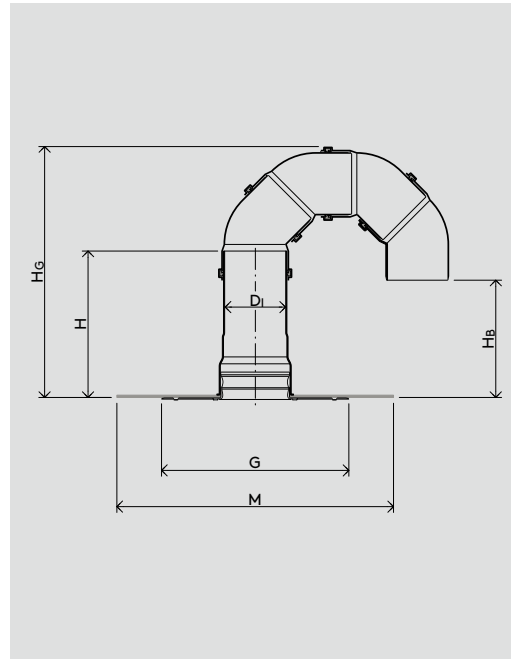
Flachdach-Durchführungen

b/s/t ALIT Energiedurchführung KD Bitumen

Spezifikation ← Material
Aluminium

Hinweis
Ausführung mit vier 45° PVC Rohrbögen,
schlagzäh, UV-stabilisiert

Anschlussmanschette
SBS Bitumenschweißbahn



WG 1215 ←

Nennweite	Artikel-Nr.	D _Ø [mm]	G _Ø [mm]	M _Ø [mm]	H [mm]	H _G [mm]	H _B [mm]
DN 100	A143-BKD100	106	325	480	250	435	190
DN 125	A143-BKD125	121	325	480	250	450	190
DN 150	A143-BKD150	156	325	480	300	550	230