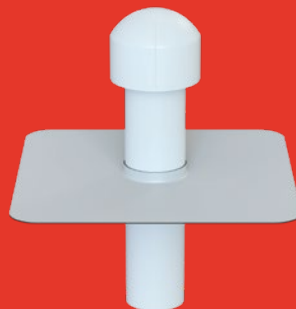


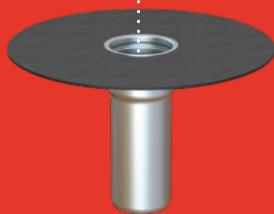
Flachdach-Entlüfter Baukastensystem

Einbaubeispiel: PVC/EVA – Dachabdichtung – Anschluss Dampfsperre

Baukasten- ←
system auch
kombinierbar
mit allen
Strangent-
lüftern (siehe
Seite 15).



PVC Strangentlüfter
(siehe Seite 15)



ALIT Grundkörper Bitumen
(siehe Seite 6)



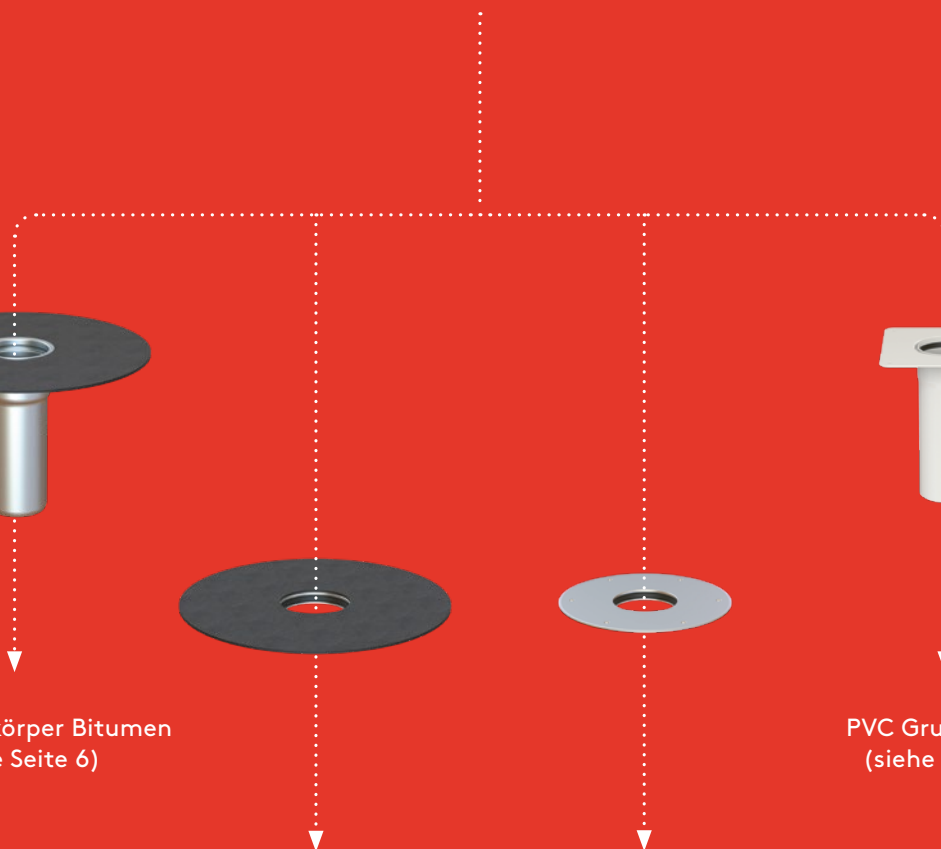
ALIT Grundelement Bitumen
(siehe Seite 8)



ALIT Grundelement
(siehe Seite 7)



PVC Grundkörper
(siehe Seite 5)



Flachdach-Entlüfter

b/s/t PVC Kanalentlüfter WD

Aufstockelement

Spezifikation ← Material
PVC-U, schlagzäh, UV-stabilisiert

Gesamtrohrlänge
max. 1000 mm

abweichende Rohrfarbe
DN 200, DN 250, DN 300
ähnlich RAL 7011

Grundplatte
max. 25° geneigt für DN 70–150
max. 5° geneigt für DN 200–300

Anschlussmanschette
PVC, EVA (siehe Seite 158)

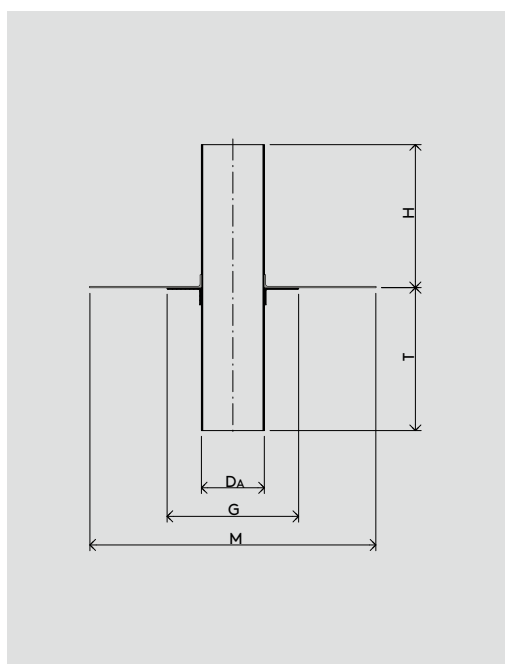
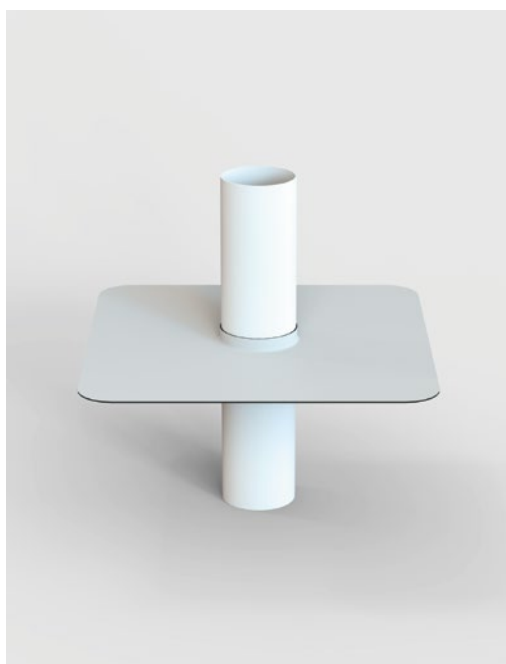
INFO

**Anschluss- ←
manschette
bitte separat
dazubestellen**

**Sonderformen ←
auf Anfrage***



bis 25°



WG 1111 ←

Nennweite	Artikel-Nr.	$D_A \varnothing$ [mm]	AL** [cm ²]	G [mm]	M [mm]	H [mm]	T [mm]
DN 50	110-WD050	50	17	150	300	250	250
DN 70	110-WD070	75	40	200	350	250	250
DN 80	110-WD080	90	56	200	350	250	250
DN 100	110-WD100	110	87	230	500	250	250
DN 125	110-WD125	125	113	230	500	250	250
DN 150	110-WD150	160	185	280	500	300	250
DN 200*	110-WD200	200	268	400	580	300	250
DN 250*	110-WD250	250	415	400	580	300	250
DN 300*	110-WD300	315	695	500	680	300	250

* Sonderanfertigungen sind vom Umtausch ausgeschlossen.

** AL = Lüftungsquerschnitt

Stand: 03.22 Die b/s/t GmbH Koch Kunststofftechnologie behält sich das Recht auf technische Änderungen vor.

Flachdach-Entlüfter

b/s/t PP Kanalentlüfter WD

Aufstockelement

Spezifikation ← **Material**
PP, schlagzäh, UV-stabilisiert

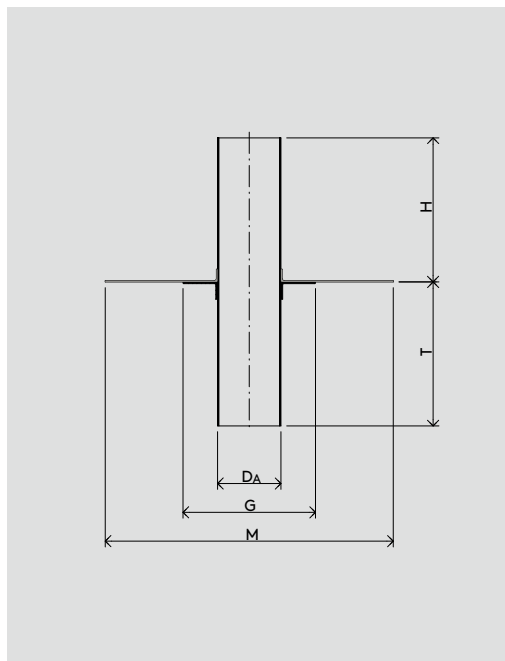
Anschlussmanschette
PP (siehe Seite 159)

Gesamtrohrlänge
max. 1000 mm

INFO

Anschluss- ←
manschette
bitte separat
dazubestellen

Sonderformen ←
auf Anfrage*



WG 2111 ←

Nennweite	Artikel-Nr.	$D_A \varnothing$ [mm]	AL** [cm ²]	G [mm]	M [mm]	H [mm]	T [mm]
DN 50	PP110-WD050	50	15	200	350	250	250
DN 70	PP110-WD070	75	39	200	350	250	250
DN 80	PP110-WD080	90	56	200	350	250	250
DN 100	PP110-WD100	110	86	270	500	250	250
DN 125	PP110-WD125	125	111	270	500	250	250
DN 150	PP110-WD150	160	181	270	500	300	250
DN 200*	PP110-WD200	200	274	400	580	300	250
DN 250*	PP110-WD250	250	432	400	580	300	250
DN 300*	PP110-WD300	315	686	500	680	300	250

* Sonderanfertigungen sind vom Umtausch ausgeschlossen.

** AL = Lüftungsquerschnitt

Stand: 03.22 Die b/s/t GmbH Koch Kunststofftechnologie behält sich das Recht auf technische Änderungen vor.

Flachdach-Entlüfter

b/s/t PE Kanalentlüfter WD

Aufstockelement

Spezifikation ← Material
PE, schlagzäh, UV-stabilisiert

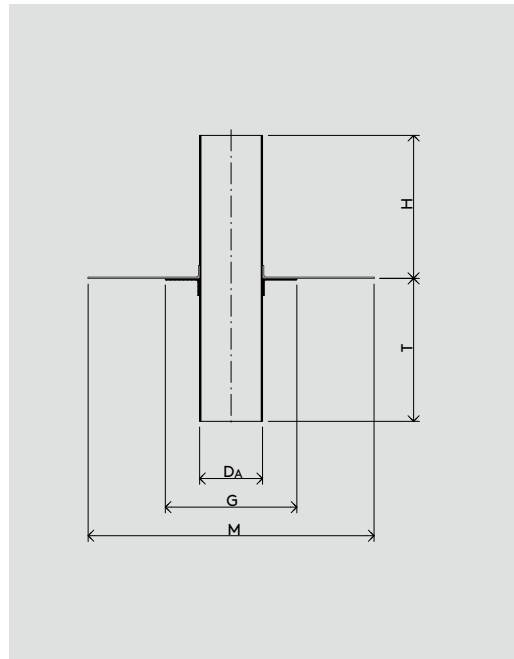
Anschlussmanschette
PE (siehe Seite 159)

Gesamtrohrlänge
max. 1000 mm

INFO

Anschluss- ←
manschette
bitte separat
dazubestellen

Sonderformen ←
auf Anfrage*



WG 2111 ←

Nennweite	Artikel-Nr.	$D_A \varnothing$ [mm]	AL** [cm ²]	G [mm]	M [mm]	H [mm]	T [mm]
DN 50	PE110-WD050	50	15	200	350	250	250
DN 70	PE110-WD070	75	40	200	350	250	250
DN 80	PE110-WD080	90	56	200	350	250	250
DN 100	PE110-WD100	110	86	270	500	250	250
DN 125	PE110-WD125	125	111	270	500	250	250
DN 150	PE110-WD150	160	181	270	500	300	250
DN 200*	PE110-WD200	200	274	400	580	300	250
DN 250*	PE110-WD250	250	432	400	580	300	250
DN 300*	PE110-WD300	315	686	500	680	300	250

* Sonderanfertigungen sind vom Umtausch ausgeschlossen.

** AL = Lüftungsquerschnitt

Stand: 03.22 Die b/s/t GmbH Koch Kunststofftechnologie behält sich das Recht auf technische Änderungen vor.

Flachdach-Entlüfter

b/s/t ALIT Kanalentlüfter WD

Aufstockelement

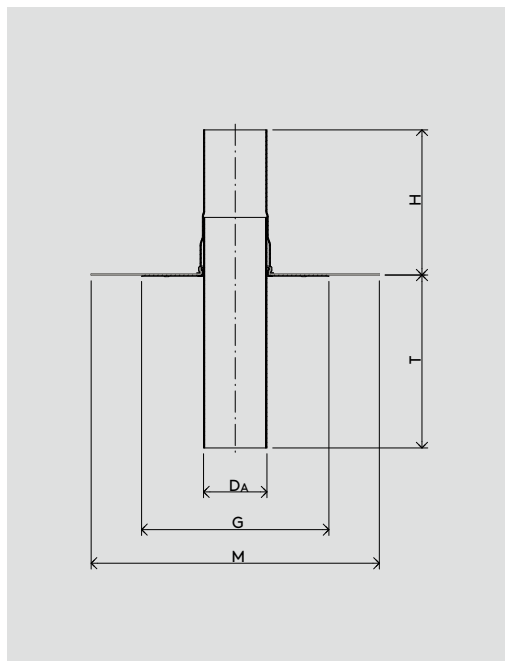
Spezifikation ← Material
Aluminium

Anschlussmanschette
Polyolefin, EPDM, ECB, PIB, PVC u. a.
(siehe Seite 158 – 159)

INFO

Anschluss- ←
manschette
bitte separat
dazubestellen

Sonderformen ←
auf Anfrage*



WG 1211 ←

Nennweite	Artikel-Nr.	$D_A \varnothing$ [mm]	AL** [cm ²]	G \varnothing [mm]	M [mm]	H [mm]	T [mm]
DN 70	A110-WD070	75	39	325	500	250	300
DN 100	A110-WD100	110	88	325	500	250	300
DN 125	A110-WD125	125	115	325	500	250	300
DN 150	A110-WD150	160	191	325	500	300	300

* Sonderanfertigungen sind vom Umtausch ausgeschlossen.

** AL = Lüftungsquerschnitt

Stand: 03.22 Die b/s/t GmbH Koch Kunststofftechnologie behält sich das Recht auf technische Änderungen vor.

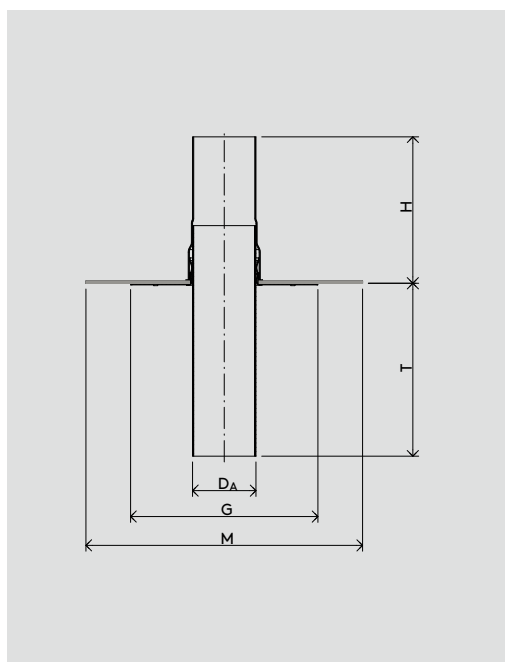
Flachdach-Entlüfter

b/s/t ALIT Kanalentlüfter WD Bitumen

Aufstockelement

Spezifikation ← Material
Aluminium

Anschlussmanschette
SBS Bitumenschweißbahn



WG 1211 ←

Nennweite	Artikel-Nr.	$D_A \varnothing$ [mm]	AL* [cm ²]	G \varnothing [mm]	M \varnothing [mm]	H [mm]	T [mm]
DN 70	A110-BWD070	75	39	325	480	250	300
DN 100	A110-BWD100	110	88	325	480	250	300
DN 125	A110-BWD125	125	115	325	480	250	300
DN 150	A110-BWD150	160	191	325	480	300	300

* AL = Lüftungsquerschnitt

Stand: 03.22 Die b/s/t GmbH Koch Kunststofftechnologie behält sich das Recht auf technische Änderungen vor.

Flachdach-Entlüfter

b/s/t PVC Strangentlüfter WD

Aufstockelement

Spezifikation ←

Material

PVC-U, schlagzäh, UV-stabilisiert

Komplett mit Kunststoff-Regenhaube

(abnehmbar), schlagzäh, UV-stabilisiert

Sonderanfertigung*

DN 250, DN 300

abweichende Rohrfarbe

DN 200

ähnlich RAL 7011

Gesamtrohrlänge

max. 1000 mm

Grundplatte

max. 25° geneigt für DN 70 – 150

max. 5° geneigt für DN 200 – 300

Anschlussmanschette

PVC, EVA (siehe Seite 158)

INFO

Anschluss-
manschette ←
bitte separat
dazubestellen

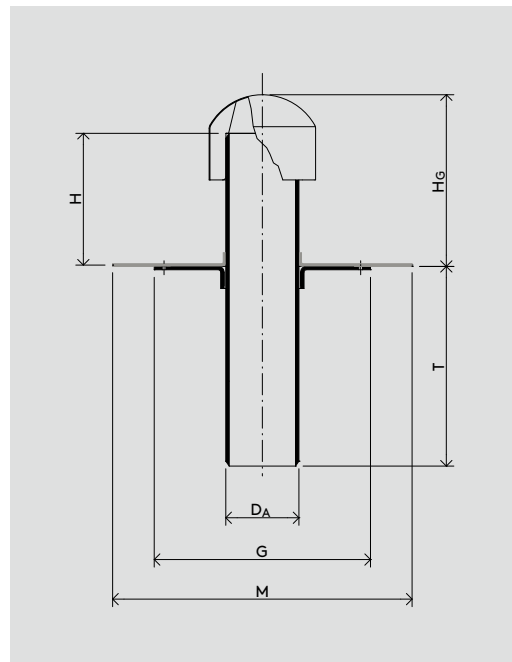
Sonderformen ←
auf Anfrage*



bis 25°



Ø bis 300



WG 1111 ←

Nennweite	Artikel-Nr.	DAØ [mm]	AL** [cm²]	G [mm]	M [mm]	H [mm]	Hg [mm]	T [mm]
DN 50	111-WD050	50	16	200	300	250	290	250
DN 70	111-WD070	75	40	200	350	250	290	250
DN 80	111-WD080	90	56	200	350	250	310	250
DN 100	111-WD100	110	87	230	500	250	310	250
DN 125	111-WD125	125	113	230	500	250	315	250
DN 150	111-WD150	160	185	280	500	300	380	250
DN 200*	111-WD200	200	268	400	580	300	411	250

* Sonderanfertigungen sind vom Umtausch ausgeschlossen.

** AL = Lüftungsquerschnitt

Stand: 03.22 Die b/s/t GmbH Koch Kunststofftechnologie behält sich das Recht auf technische Änderungen vor.

Flachdach-Entlüfter

b/s/t PP Strangentlüfter WD

Aufstockelement

Spezifikation ←

Material
PP, schlagzäh, UV-stabilisiert

Anschlussmanschette
PP (siehe Seite 159)

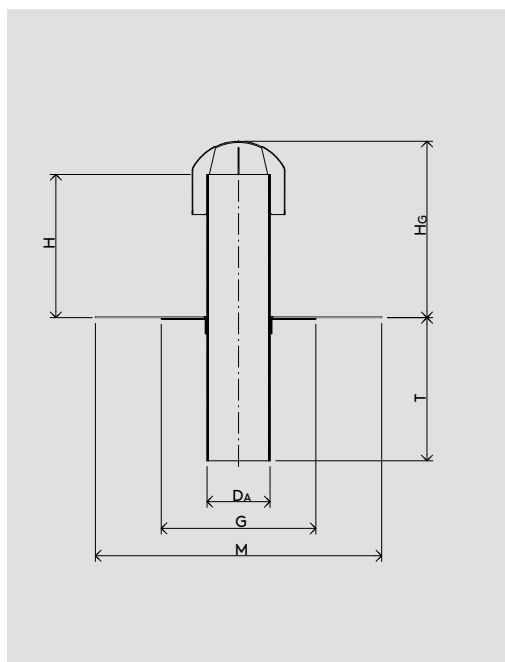
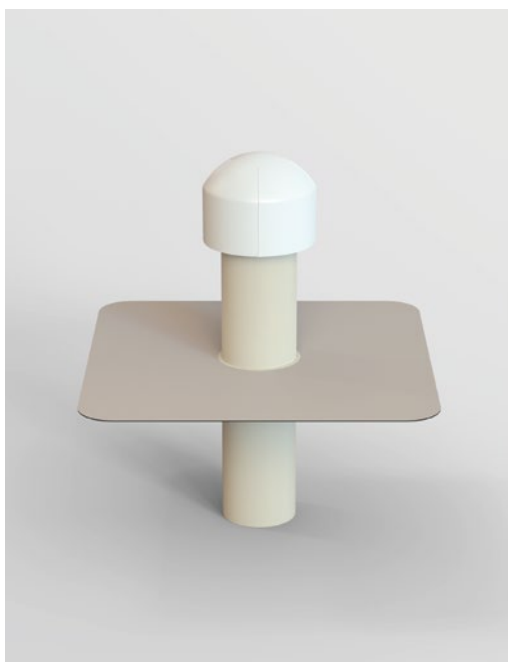
Komplett mit Kunststoff-Regenhaube
(abnehmbar), schlagzäh, UV-stabilisiert

Gesamtrohrlänge
max. 1000 mm

INFO

Anschluss-
manschette
bitte separat
dazubestellen

Sonderformen ←
auf Anfrage*



WG 2111 ←

Nennweite	Artikel-Nr.	DAØ [mm]	AL** [cm ²]	G [mm]	M [mm]	H [mm]	H _G [mm]	T [mm]
DN 50	PP111-WD050	50	15	200	300	250	290	250
DN 70	PP111-WD070	75	39	200	350	250	290	250
DN 80	PP111-WD080	90	55	200	350	250	310	250
DN 100	PP111-WD100	110	86	270	500	250	310	250
DN 125	PP111-WD125	125	111	270	500	250	315	250
DN 150	PP111-WD150	160	181	270	500	300	380	250
DN 200*	PP111-WD200	200	274	400	580	300	411	250

* Sonderanfertigungen sind vom Umtausch ausgeschlossen.

** AL = Lüftungsquerschnitt

Stand: 03.22 Die b/s/t GmbH Koch Kunststofftechnologie behält sich das Recht auf technische Änderungen vor.

Flachdach-Entlüfter

b/s/t PE Strangentlüfter WD

Aufstockelement

Spezifikation ← **Material**
PE, schlagzäh, UV-stabilisiert

Anschlussmanschette
PE (siehe Seite 159)

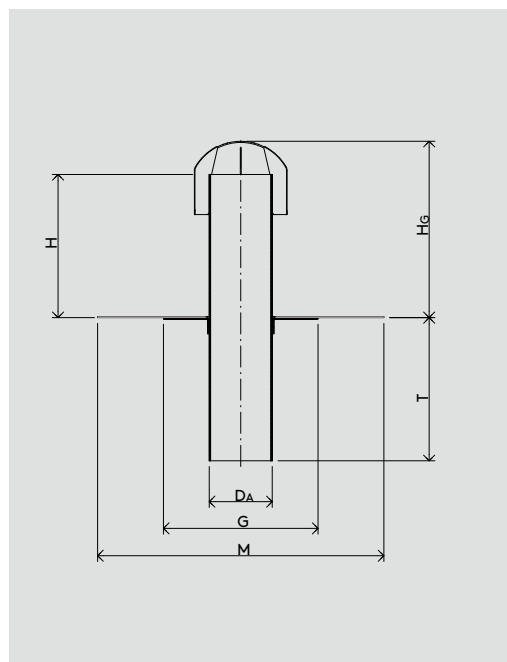
Komplett mit Kunststoff-Regenhaube
(abnehmbar), schlagzäh, UV-stabilisiert

Gesamtrohrlänge
max. 1000 mm

INFO

Anschluss-
manschette
bitte separat
dazubestellen

Sonderformen ←
auf Anfrage*



WG 2111 ←

Nennweite	Artikel-Nr.	$D_A \varnothing$ [mm]	AL** [cm ²]	G [mm]	M [mm]	H [mm]	H _G [mm]	T [mm]
DN 50	PE111-WD050	50	15	200	300	250	290	250
DN 70	PE111-WD070	75	40	200	350	250	290	250
DN 80	PE111-WD080	90	55	200	350	250	310	250
DN 100	PE111-WD100	110	86	270	500	250	310	250
DN 125	PE111-WD125	125	111	270	500	250	315	250
DN 150	PE111-WD150	160	181	270	500	300	380	250
DN 200*	PE111-WD200	200	274	400	580	300	411	250

* Sonderanfertigungen sind vom Umtausch ausgeschlossen.

** AL = Lüftungsquerschnitt

Stand: 03.22 Die b/s/t GmbH Koch Kunststofftechnologie behält sich das Recht auf technische Änderungen vor.

Flachdach-Entlüfter

b/s/t ALIT Strangentlüfter WD

Aufstockelement

Spezifikation ←

Material

Aluminium

Komplett mit Kunststoff-Regenhaube
(abnehmbar), schlagzäh, UV-stabilisiert

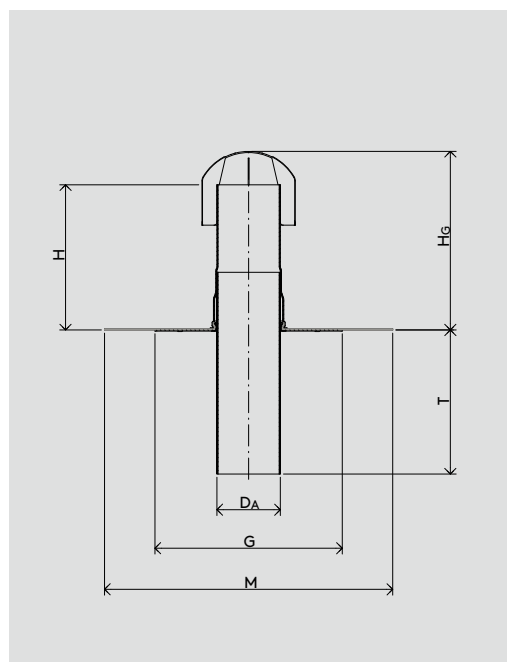
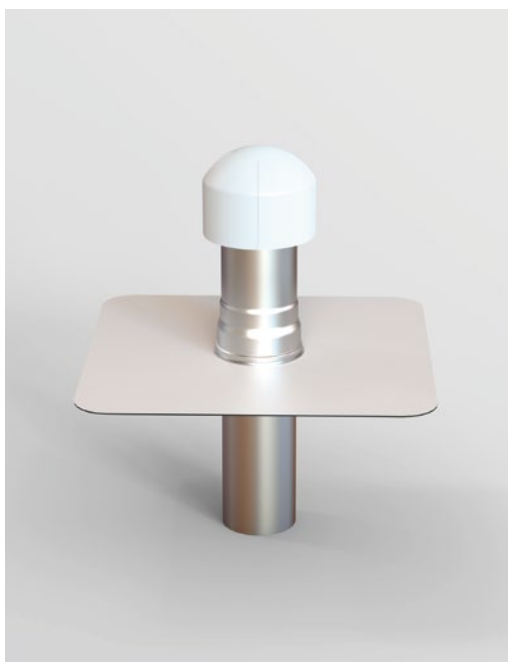
Anschlussmanschette

Polyolefin, EPDM, ECB, PIB, PVC u. a.
(siehe Seite 158 – 159)

INFO

Anschluss-
manschette ←
bitte separat
dazubestellen

Sonderformen ←
auf Anfrage*



WG 1211 ←

Nennweite	Artikel-Nr.	$D_A \varnothing$ [mm]	AL** [cm ²]	G \varnothing [mm]	M [mm]	H [mm]	H _G [mm]	T [mm]
DN 70	A111-WD070	75	39	325	500	250	290	300
DN 100	A111-WD100	110	88	325	500	250	310	300
DN 125	A111-WD125	125	115	325	500	250	315	300
DN 150	A111-WD150	160	191	325	500	300	380	300

* Sonderanfertigungen sind vom Umtausch ausgeschlossen.

** AL = Lüftungsquerschnitt

Stand: 03.22 Die b/s/t GmbH Koch Kunststofftechnologie behält sich das Recht auf technische Änderungen vor.

Flachdach-Entlüfter

b/s/t ALIT Strangentlüfter WD Premium

Aufstockelement

Spezifikation ←

Material

Aluminium

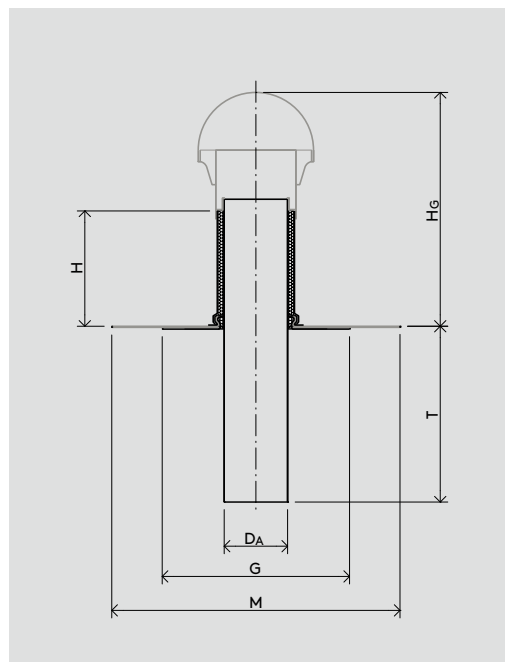
Oberteil zweischalig, wärmegeklämt, komplett mit PE Regenhaube (nicht abnehmbar), schlagzäh, UV-stabilisiert, mit optimaler Kondensatabführung

Anschlussmanschette

Polyolefin, EPDM, ECB, PIB, PVC u. a. (siehe Seite 158 – 159)

INFO

Anschluss-
manschette
bitte separat
dazubestellen



WG 1211 ←

Nennweite	Artikel-Nr.	$D_A \varnothing$ [mm]	AL* [cm ²]	G \varnothing [mm]	M [mm]	H [mm]	H _G [mm]	T [mm]
DN 100	A111-WD100300	110	82	325	500	200	385	300
DN 100	A111-WD100450	110	82	325	500	200	385	450
DN 125	A111-WD125300	125	106	325	500	200	365	300
DN 125	A111-WD125450	125	106	325	500	200	365	450

* AL = Lüftungsquerschnitt

Stand: 03.22 Die b/s/t GmbH Koch Kunststofftechnologie behält sich das Recht auf technische Änderungen vor.

Flachdach-Entlüfter

b/s/t ALIT Strangentlüfter WD Bitumen

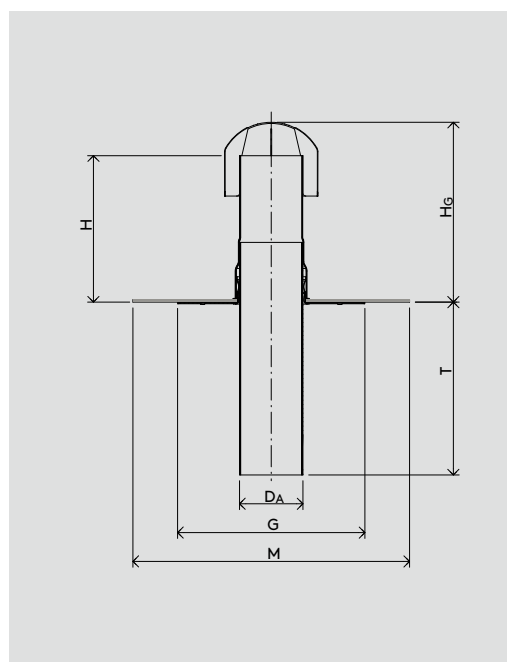
Aufstockelement

Spezifikation ←

Material
Aluminium

Anschlussmanschette
SBS Bitumenschweißbahn

Komplett mit Kunststoff-Regenhaube
(abnehmbar), schlagzäh, UV-stabilisiert



WG 1211 ←

Nennweite	Artikel-Nr.	$D_A \varnothing$ [mm]	AL* [cm ²]	G \varnothing [mm]	M \varnothing [mm]	H [mm]	H _G [mm]	T [mm]
DN 70	A111-BWD070	75	39	325	480	250	290	300
DN 100	A111-BWD100	110	88	325	480	250	310	300
DN 125	A111-BWD125	125	115	325	480	250	315	300
DN 150	A111-BWD150	160	191	325	480	300	380	300

* AL = Lüftungsquerschnitt

Stand: 03.22 Die b/s/t GmbH Koch Kunststofftechnologie behält sich das Recht auf technische Änderungen vor.

Flachdach-Entlüfter

b/s/t PVC Rohrdurchführung KD

Spezifikation ← **Material**
PVC-U, schlagzäh, UV-stabilisiert

Sonderanfertigung*
DN 200, DN 250, DN 300

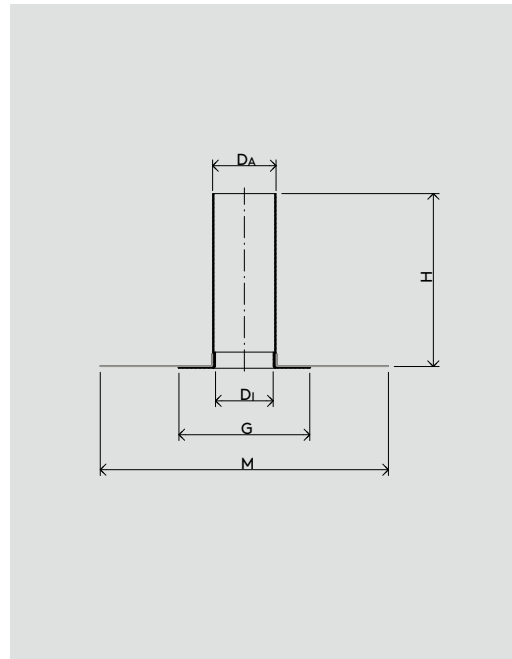
abweichende Rohrfarbe
DN 200, DN 250, DN 300
ähnlich RAL 7011

Grundplatte
max. 25° geneigt für DN 70 – 150
max. 5° geneigt für DN 200 – 300

Anschlussmanschette
PVC, EVA (siehe Seite 158)

INFO Anschluss-
manschette
bitte separat
dazubestellen

Sonderformen ←
auf Anfrage*



WG 1111 ←

Nennweite	Artikel-Nr.	DAØ [mm]	DIØ [mm]	G [mm]	M [mm]	H [mm]
DN 50	110-KD050	50	43	150	300	300
DN 70	110-KD070	75	67	180	350	300
DN 80	110-KD080	90	80	200	350	300
DN 100	110-KD100	110	100	230	500	300
DN 125	110-KD125	125	110	230	500	300
DN 150	110-KD150	160	149	260	500	300
DN 200*	110-KD200	200	185	400	580	300
DN 250*	110-KD250	250	233	400	580	300
DN 300*	110-KD300	315	295	500	680	300

* Sonderanfertigungen sind vom Umtausch ausgeschlossen.

Stand: 03.22 Die b/s/t GmbH Koch Kunststofftechnologie behält sich das Recht auf technische Änderungen vor.

Flachdach-Entlüfter

b/s/t PP Rohrdurchführung KD

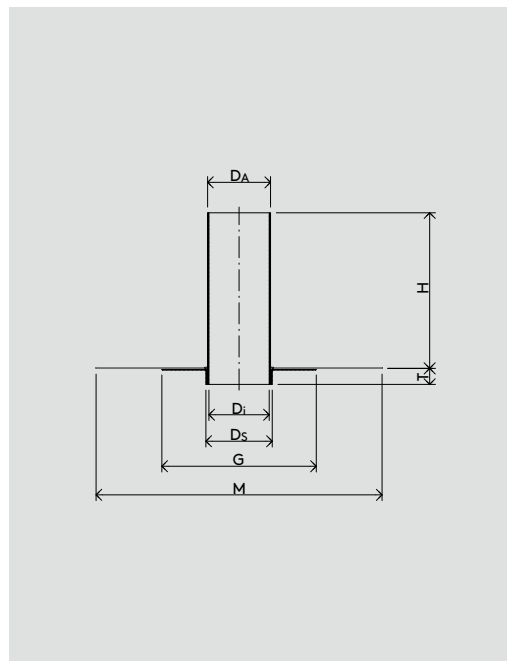
Spezifikation ← **Material**
PP, schlagzäh, UV-stabilisiert

Anschlussmanschette
PP (siehe Seite 159)

INFO

← Anschluss-
manschette
bitte separat
dazubestellen

← Sonderformen
auf Anfrage*



WG 2111 ←

Nennweite	Artikel-Nr.	$D_A \varnothing$ [mm]	$D_i \varnothing$ [mm]	$D_s \varnothing$ [mm]	G [mm]	M [mm]	H [mm]	T [mm]
DN 50	PP110-KD050	50	44,2	56	200	350	272	28
DN 70	PP110-KD070	75	70,4	81	200	350	272	28
DN 80	PP110-KD080	90	84,4	96	200	350	272	28
DN 100	PP110-KD100	110	104,6	116	270	500	272	28
DN 125	PP110-KD125	125	118,8	131	270	500	272	28
DN 150	PP110-KD150	160	152,0	166	270	500	272	28
DN 200*	PP110-KD200	200	187,6	206	400	580	272	28
DN 250*	PP110-KD250	250	234,6	256	400	580	272	28
DN 300*	PP110-KD300	315	295,6	321	500	680	272	28

* Sonderanfertigungen sind vom Umtausch ausgeschlossen.

Stand: 03.22 Die b/s/t GmbH Koch Kunststofftechnologie behält sich das Recht auf technische Änderungen vor.

Flachdach-Entlüfter

b/s/t PE Rohrdurchführung KD

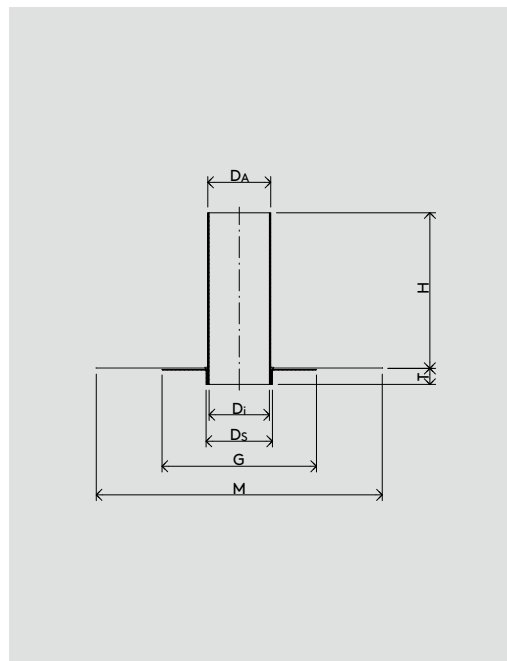
Spezifikation ← Material
PE, schlagzäh, UV-stabilisiert

Anschlussmanschette
PE (siehe Seite 159)

INFO

Anschluss-
manschette ←
bitte separat
dazubestellen

Sonderformen ←
auf Anfrage*



WG 2111 ←

Nennweite	Artikel-Nr.	$D_A \emptyset$ [mm]	$D_i \emptyset$ [mm]	$D_s \emptyset$ [mm]	G [mm]	M [mm]	H [mm]	T [mm]
DN 50	PE110-KD050	50	44,0	56	200	350	272	28
DN 70	PE110-KD070	75	71,2	81	200	350	272	28
DN 80	PE110-KD080	90	84,4	96	200	350	272	28
DN 100	PE110-KD100	110	104,6	116	270	500	272	28
DN 125	PE110-KD125	125	118,8	131	270	500	272	28
DN 150	PE110-KD150	160	152,0	166	270	500	272	28
DN 200*	PE110-KD200	200	187,6	206	400	580	272	28
DN 250*	PE110-KD250	250	234,6	256	400	580	272	28
DN 300*	PE110-KD300	315	295,6	321	500	680	272	28

* Sonderanfertigungen sind vom Umtausch ausgeschlossen.

Stand: 03.22 Die b/s/t GmbH Koch Kunststofftechnologie behält sich das Recht auf technische Änderungen vor.

Flachdach-Entlüfter

b/s/t ALIT Rohrdurchführung KD

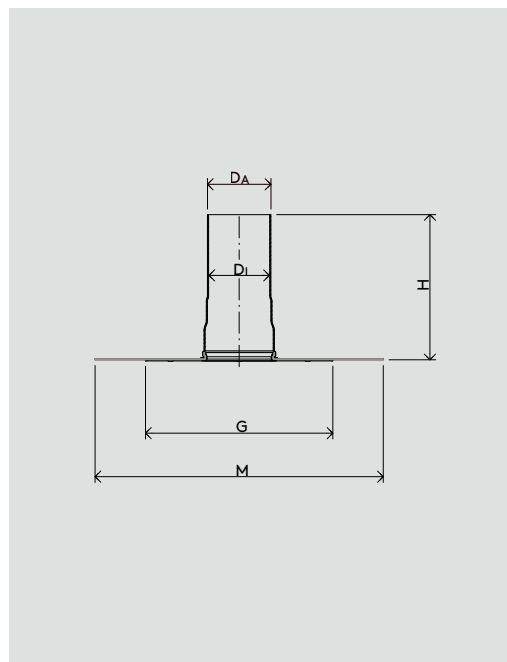
Spezifikation ← Material
Aluminium

Anschlussmanschette
Polyolefin, EPDM, ECB, PIB, PVC u. a.
(siehe Seite 158 – 159)

INFO

← Anschluss-
manschette
bitte separat
dazubestellen

← Sonderformen
auf Anfrage*



WG 1211 ←

Nennweite	Artikel-Nr.	$D_A \varnothing$ [mm]	$D_i \varnothing$ [mm]	$G \varnothing$ [mm]	M [mm]	H [mm]
DN 70	A110-KD070	75	71	325	500	250
DN 100	A110-KD100	110	106	325	500	250
DN 125	A110-KD125	125	121	325	500	250
DN 150	A110-KD150	160	156	325	500	300

* Sonderanfertigungen sind vom Umtausch ausgeschlossen.

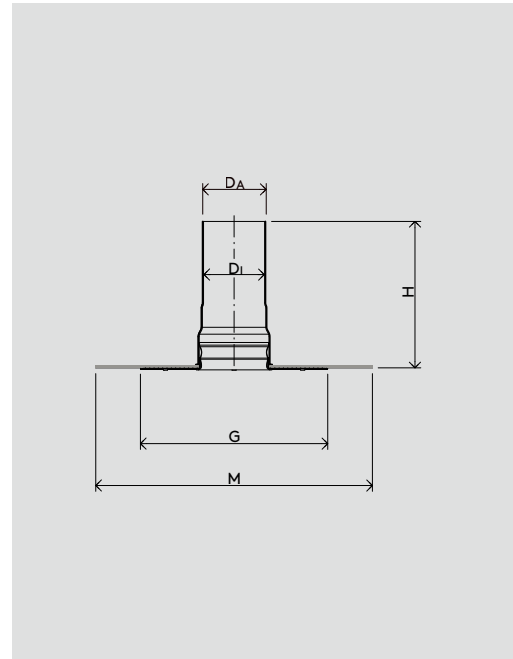
Stand: 03.22 Die b/s/t GmbH Koch Kunststofftechnologie behält sich das Recht auf technische Änderungen vor.

Flachdach-Entlüfter

b/s/t ALIT Rohrdurchführung KD Bitumen

Spezifikation ← Material
Aluminium

Anschlussmanschette
SBS Bitumenschweißbahn



WG 1211 ←

Nennweite	Artikel-Nr.	$D_A \varnothing$ [mm]	$D_I \varnothing$ [mm]	$G \varnothing$ [mm]	$M \varnothing$ [mm]	H [mm]
DN 70	A110-BKD070	75	71	325	500	250
DN 100	A110-BKD100	110	106	325	500	250
DN 125	A110-BKD125	125	121	325	500	250
DN 150	A110-BKD150	160	156	325	500	300

Flachdach-Entlüfter

b/s/t PVC Kaltdachentlüfter KD

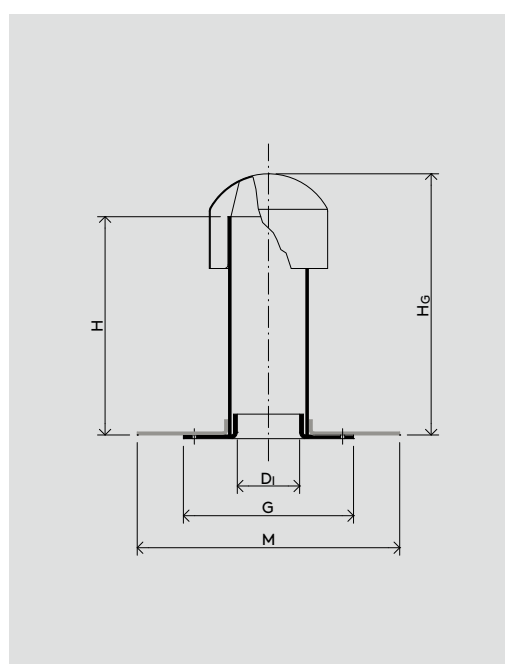
Spezifikation ← Material
PVC-U, schlagzäh, UV-stabilisiert
Komplett mit Kunststoff-Regenhaube
(abnehmbar), schlagzäh, UV-stabilisiert
Sonderanfertigung*
DN 250, DN 300
abweichende Rohrfarbe
DN 200
ähnlich RAL 7011

Grundplatte
max. 25° geneigt für DN 70 – 150
max. 5° geneigt für DN 200 – 300
Anschlussmanschette
PVC, EVA (siehe Seite 158)

INFO

Anschluss-
manschette
bitte separat
dazubestellen

Sonderformen ←
auf Anfrage*



WG 1111 ←

Nennweite	Artikel-Nr.	$D_i \varnothing$ [mm]	AL** [cm ²]	G [mm]	M [mm]	H [mm]	H _G [mm]
DN 70	111-KD070	67	35	180	350	300	340
DN 100	111-KD100	100	78	230	500	300	360
DN 125	111-KD125	110	95	230	500	300	365
DN 150	111-KD150	149	174	260	500	300	380
DN 200*	111-KD200	200	269	400	580	300	411

* Sonderanfertigungen sind vom Umtausch ausgeschlossen.

** AL = Lüftungsquerschnitt

Stand: 03.22 Die b/s/t GmbH Koch Kunststofftechnologie behält sich das Recht auf technische Änderungen vor.

Flachdach-Entlüfter

b/s/t PP Kaltdachentlüfter KD

Spezifikation ← **Material**
PP, schlagzäh, UV-stabilisiert

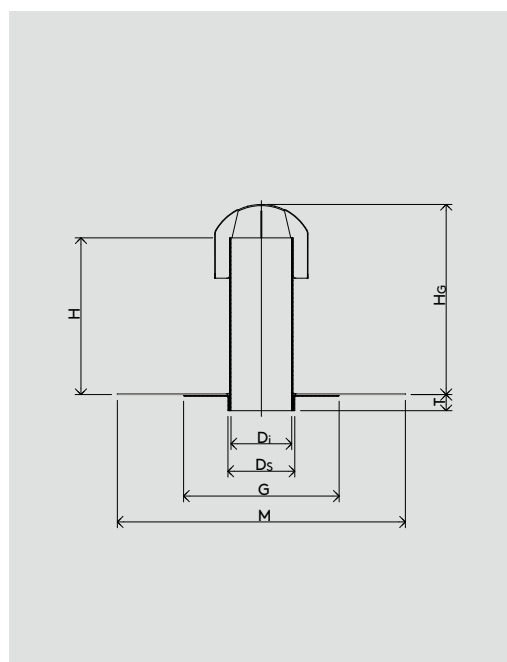
Anschlussmanschette
PP (siehe Seite 159)

Komplett mit Kunststoff-Regenhaube
(abnehmbar), schlagzäh, UV-stabilisiert

INFO

Anschluss-
manschette ←
bitte separat
dazubestellen

Sonderformen ←
auf Anfrage*



WG 2111 ←

Nennweite	Artikel-Nr.	D _i Ø [mm]	D _s Ø [mm]	AL** [cm ²]	G [mm]	M [mm]	H [mm]	H _G [mm]	T [mm]
DN 70	PP111-KD070	70,4	81	39	200	350	272	312	28
DN 100	PP111-KD100	104,6	116	86	270	500	272	332	28
DN 125	PP111-KD125	118,8	131	111	270	500	272	337	28
DN 150	PP111-KD150	152,0	166	181	270	500	272	352	28
DN 200*	PP111-KD200	187,6	206	274	400	580	272	383	28

* Sonderanfertigungen sind vom Umtausch ausgeschlossen.

** AL = Lüftungsquerschnitt

Stand: 03.22 Die b/s/t GmbH Koch Kunststofftechnologie behält sich das Recht auf technische Änderungen vor.

Flachdach-Entlüfter

b/s/t PE Kaltdachentlüfter KD

Spezifikation ← **Material**
PE, schlagzäh, UV-stabilisiert

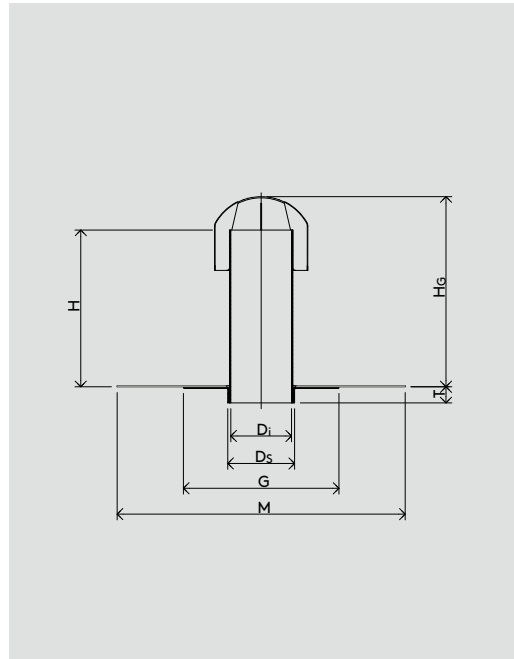
Anschlussmanschette
PE (siehe Seite 159)

Komplett mit Kunststoff-Regenhaube
(abnehmbar), schlagzäh, UV-stabilisiert

INFO

Anschluss-
manschette ←
bitte separat
dazubestellen

Sonderformen ←
auf Anfrage*



WG 2111 ←

Nennweite	Artikel-Nr.	D ₁ ∅ [mm]	D _s ∅ [mm]	AL** [cm ²]	G [mm]	M [mm]	H [mm]	H _g [mm]	T [mm]
DN 70	PE111-KD070	71,2	81	40	200	350	272	312	28
DN 100	PE111-KD100	104,6	116	86	270	500	272	332	28
DN 125	PE111-KD125	118,8	131	111	270	500	272	337	28
DN 150	PE111-KD150	152,0	166	181	270	500	272	352	28
DN 200*	PE111-KD200	187,6	206	274	400	580	272	383	28

* Sonderanfertigungen sind vom Umtausch ausgeschlossen.

** AL = Lüftungsquerschnitt

Stand: 03.22 Die b/s/t GmbH Koch Kunststofftechnologie behält sich das Recht auf technische Änderungen vor.

Flachdach-Entlüfter

b/s/t ALIT Kaltdachentlüfter KD

Spezifikation ← Material
Aluminium

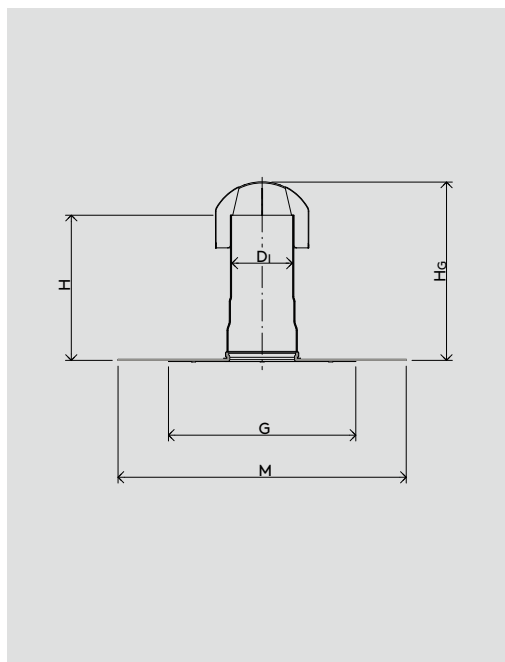
Anschlussmanschette
Polyolefin, EPDM, ECB, PIB, PVC u. a.
(siehe Seite 158 – 159)

Komplett mit Kunststoff-Regenhaube
(abnehmbar), schlagzäh, UV-stabilisiert

INFO

Anschluss-
manschette ←
bitte separat
dazubestellen

Sonderformen ←
auf Anfrage*



WG 1211 ←

Nennweite	Artikel-Nr.	D ₁ ∅ [mm]	AL** [cm ²]	G∅ [mm]	M [mm]	H [mm]	H _G [mm]
DN 70	A111-KD070	71	39	325	500	250	290
DN 100	A111-KD100	106	88	325	500	250	310
DN 125	A111-KD125	121	115	325	500	250	315
DN 150	A111-KD150	156	191	325	500	300	380

* Sonderanfertigungen sind vom Umtausch ausgeschlossen.

** AL = Lüftungsquerschnitt

Stand: 03.22 Die b/s/t GmbH Koch Kunststofftechnologie behält sich das Recht auf technische Änderungen vor.

Flachdach-Entlüfter

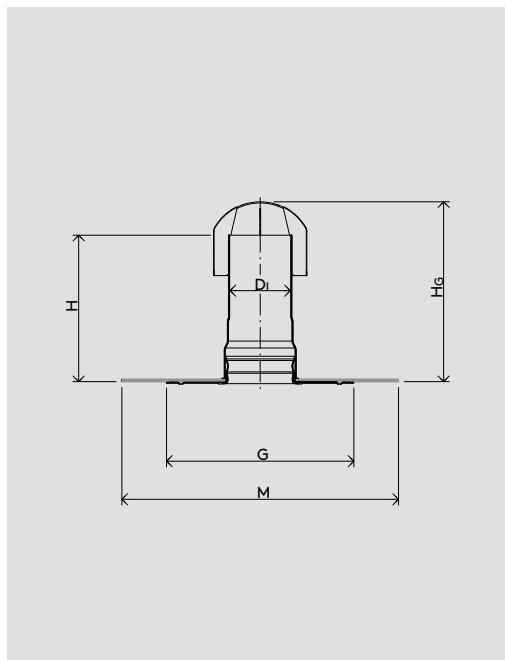
b/s/t ALIT Kaltdachentlüfter KD Bitumen

Spezifikation ←

Material
Aluminium

Anschlussmanschette
SBS Bitumenschweißbahn

Komplett mit Kunststoff-Regenhaube
(abnehmbar), schlagzäh, UV-stabilisiert



WG 1211 ←

<u>Nennweite</u>	<u>Artikel-Nr.</u>	<u>D₁∅ [mm]</u>	<u>AL* [cm²]</u>	<u>G∅ [mm]</u>	<u>M∅ [mm]</u>	<u>H [mm]</u>	<u>H_G [mm]</u>
DN 70	A111-BKD070	71	39	325	480	250	290
DN 100	A111-BKD100	106	88	325	480	250	310
DN 125	A111-BKD125	121	115	325	480	250	315
DN 150	A111-BKD150	156	191	325	480	300	380

* AL = Lüftungsquerschnitt

Stand: 03.22 Die b/s/t GmbH Koch Kunststofftechnologie behält sich das Recht auf technische Änderungen vor.